

versie  
01-2

UK

Nothing in this publication may be reproduced, copied or published through print, photocopy, microfilm or any other method, without written permission from Keen Light Design.

Mistakes or changes in sizes and finishes are possible.

NL

Niets uit deze uitgave mag worden verveelvuldigd en/of openbaar gemaakt door middel van druk, fotokopie, microfilm of op welke andere wijze ook, zonder voorafgaande schriftelijke toestemming van Keen Lichtdesign.

Fouten en of wijzigingen in maten en uitvoeringen voorbehouden.

D

Kein teil dieses Werkes darf ohne schriftlich Einwilligung des Verlages (Keen Lichtdesign) in irgendeiner form (Druck, Fotokopie, Mikrofilm) reproduziert, vervielfältigt oder verbreitet werden.

Fehler, Maßliche und andere Änderungen behalten wir uns vor.

Keen Lichtdesign Jeltewei 94 8622 XV Hommerts tel.: 0514 560 203 hetlicht@keenlichtdesign.nl www.keenlichtdesign.nl

keen  
Lichtdesign

Designed and produced in The Netherlands





	PAG.	TYPE
MANIFEST	4 - 5	
COOL LED TECHNOLOGY	6 - 7	
PAY FOR LIGHT	8 - 9	
LEGENDA	10 - 11	
<b>RECTAS SERIES</b>	<b>12 - 37</b>	
AURELIUS	20 - 21	RA .....
BREDERO	14 - 17	RB .....
CICERO	18 - 19	RC .....
DIDEROT	26 - 27	RD .....
ERASMUS	28 - 33	RE .....
FREUD	24 - 25	RF .....
WALL	22 - 23	RBW ... + RDW ...
<b>METHUSALEM SERIES</b>	<b>39 - 89</b>	
ABAS	50 - 53	M210 - M212
AGENOR	48 - 49	M214 - M216
BELLONA	64 - 67	M228
BELUS	40 - 47	M222 - M224
DIDO	90	M229
FAUNUS	68 - 71 + 78 - 79 + 88	M230 - M232
LATINUS	72 - 73 + 86	M234
MINOS	54 - 55 + 82 + 87 + 89	M236 - M238
NUMITOR	74 - 75 + 80 - 81	M250 - M252
RHESUS	56 - 63 + 84 - 85	M242 - M243 - M244
TELLUS	83 + 87 + 89 - 90	M246 - M248
<b>DRIVER SERIES</b>		
METHUSALEM	92 - 95	
RECTAS	34 - 37	

## MANIFEST

**UK** Egbert Keen is a source of knowledge in the field of lighting and light. Together with other creative minds his ambition is to use light to make exceptional and excellent work- and living environments. Original, non-standard designs that rise above the run-of-the-mill. Therefore, he designs, develops and produces enduring professional lighting concepts and – systems. For all those who want something exceptional and enduring.

Based on years of research Egbert Keen has designed a unique range of fixtures that meet all the requirements for a perfect functionality. The result: fixtures for decorative and functional applications, with an almost unlimited lifespan.

**NL** Keen Lichtdesign wil een bron van kennisoverdracht op het gebied van licht en verlichting zijn. Samen met andere creatieve geesten reiken de ambities ver. Om die reden worden duurzame professionele verlichtingsconcepten en -systemen ontworpen en geproduceert. Origineel, niet-standaard, ontwerpen die het gemiddelde ontstijgen, voor al degenen die iets bijzonders en duurzaam willen.

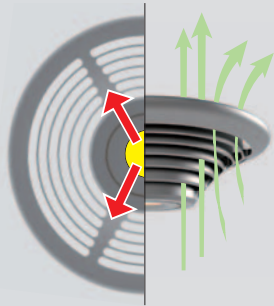
Zo heeft op basis van langjarig onderzoek Egbert Keen een geheel eigenzinnig armaturenprogramma ontworpen dat aan alle eisen voldoet van een goed functionerend led-armatuur. Het resultaat: armaturen voor decoratieve en functionele toepassing, waarvan de levensduur nagenoeg oneindig is.

**D** Keen Lichtdesign hat den Anspruch, eine Inspiration auf dem Gebiet von Licht und Beleuchtung zu sein. Zusammen mit anderen kreativen Geistern sind die Ambitionen hoch. Deshalb wurden nachhaltige professionelle Beleuchtungskonzepte und – systeme entworfen. Originell, keine Massenware, Entwürfe, die den Durchschnitt überragen, für alle diejenigen, die etwas Besonderes und Nachhaltiges wollen.

Entsprechend hat Egbert Keen auf der Grundlage langjähriger Forschung ein völlig einzigartiges Leuchtenprogramm entworfen, das allen Anforderungen an eine gut funktionierende LED-Armatur genügt. Das Ergebnis: Armaturen für die dekorative und funktionelle Anwendung, deren Lebensdauer nahezu unendlich ist.

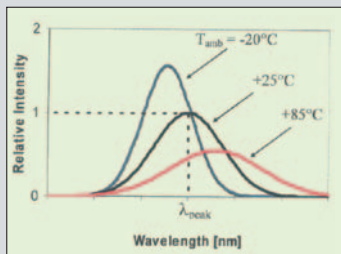


# Cool Led Technology



## Licht dat niet dooft

Het Cool Led Technology label is een kwaliteitsgarantie voor duurzaam gebruik en komt rechtstreeks voort uit onderzoek naar de toepassing van led-chips in verlichtingsarmaturen. Daaruit ontstond een geheel nieuwe generatie verlichtingsarmaturen met een passief warmteopname en actief afgiftesysteem.



## Cool Led Technology – CLT

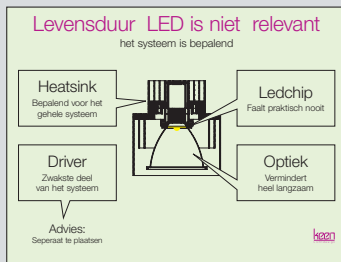
Een ledchip zet ongeveer 70% van zijn energie om in warmte. Deze warmteontwikkeling is in hoge mate bepalend voor levensduur, lichtstroom en de lichtkleur.

Als de temperatuur van de chip toeneemt, heeft dat gevolgen:

- dramatische afname van de levensduur;
- sterke vermindering lichtstroom (Lm);
- instabiele kleurtemperatuur.

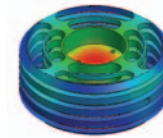
## De lichtstroom en lichtkwaliteit afhankelijk van thermisch design

Bij een goed thermisch ontwerp en een kwalitatief goede ledchip is de levensduur van de chip niet relevant. Deze faalt praktisch nooit. De heatsink is bepalend voor het gehele systeem en de drivers vormen het zwakste deel daarvan. Om die reden alsmede vanwege de temperatuur (max. 50° omgevingstemperatuur), is het beter deze separaat van de chipbehuizing te plaatsen. De optiek vermindert langzaam, maar is eenvoudig uitwisselbaar.

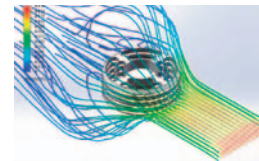


## CLT – label

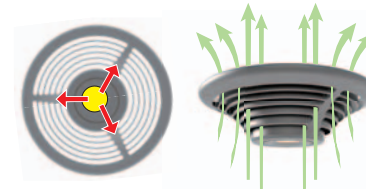
Egbert Keen deed een onderzoek naar de effectiviteit van koellichamen die verlichtingsfabrikanten in veel gevallen toepassen. Zijn conclusie luidt dat die veelal overgenomen zijn uit andere elektronietoepassingen en voor de verlichtingsarmaturen niet effectief genoeg zijn. De meeste koellichamen hebben een redelijke warmteopname maar geen goede afgifte, juist door die manier van toepassen.



Keen ontwikkelde vervolgens een koelsysteem waarbij de prioriteit bij de warmteafgifte ligt, om zo de effectiviteit te verhogen. Hij testte daarbij verschillende koelvormen op warmteopname.

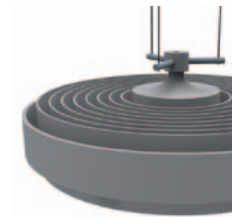


Om de warmteafgifte te optimaliseren, volgde hij de luchtstromen en testte hij ook de turbulentie in een windtunnel.



Daaruit ontstond een ontwerpmodus dat de warmte van de chip direct naar de buitenkant transporteert en opgenomen in de koelvinnen.

Door de opstijgende luchtstromen die langs de vinnen voeren - tot bijna aan de chip - wordt de warmte van het armatuur afgevoerd.



Armaturen en lichtbron zijn als het ware samengesmolten tot één elektronisch product. Op deze wijze ontstond een geheel nieuwe generatie verlichtingsarmaturen, opgebouwd uit modulaire elementen, waarnaar believen technische als creatieve elementen kunnen worden aan toegevoegd. De armatuur zijn dus design-koellichamen, gemaakt uit aluminium. 'Design follows function': niets aan de armaturen is overbodig; alles heeft zijn functie.

# Pay for Light



## Achtergrond

De natuur zorgt voor het behoud van de aarde. Het is de natuur die al het leven mogelijk maakt. De mens is slechts een gast op deze aarde en niet de gastheer zoals hij zich vaak gedraagt. Om de relatie met de aarde meer in balans te brengen, wordt het steeds noodzakelijker dat we zuiniger omgaan met onze omgeving en grondstoffen. De westerse consumptiemaatschappij produceert bijvoorbeeld elk jaar meer dan 50 miljoen ton elektronisch afval. Dat kan niet doorgaan.

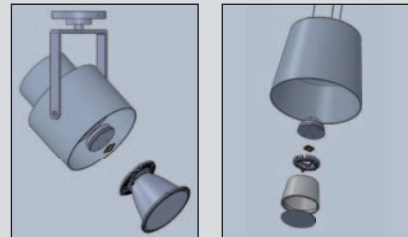
## Oneindige levensduur

Keen ontwerpt en produceert energiezuinige verlichtingsarmaturen met een oneindige levensduur. Het kan echt! Modulaire verlichtingsarmaturen die zijn opgebouwd uit uitneembare componenten. Deze componenten zijn eenvoudig uitwisselbaar of te vervangen door componenten voorzien van de laatste, lichttechnische ontwikkelingen.

De kwaliteit van de armaturen en de wijze waarop de componenten zijn ondergebracht in de armaturen, vormen een garantie voor langdurig gebruik. De tijdloze vormgeving van de armaturen zorgt bovendien voor een hoge, esthetische beleving. Alles wordt in Nederland geproduceerd.

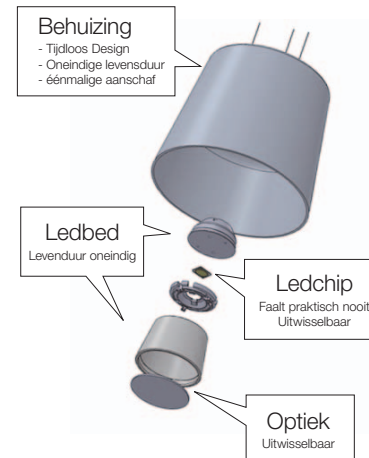
## Redenen genoeg om te kiezen voor Pay for Light!

- Duurzaam gebruik van grondstoffen;
- Kwaliteitsverlichting met zeer lage energiekosten;
- Facilitaire besparing: geen onderhoudskosten;
- Duidelijke gebruikskosten, geen risico's;
- Investering over langere periode uitgestreken;
- Door hergebruik op termijn nog lagere kosten;
- Altijd voorzien van de allerlaatste lichttechnieken;
- Materialen zijn inleverbaar tegen een restwaarde.



## Pay for Light!

Wat betekent het concept Pay for Light? Men koopt het licht, en sluit een gebruiksovereenkomst (voor bepaalde tijd) af voor de armaturen die dat mogelijk moeten maken. De gebruiker betaalt uitsluitend voor het gebruik, inclusief de service. Het is een duurzame oplossing, zonder risico's en met heldere maandelijkse kosten.



## Circulair gebruik

Aan het eind van een overeenkomst kan Keen Licht Design de armaturen van de nieuwste technieken voorzien en met de gebruiker een nieuwe overeenkomst aangaan. Dat betekent dat na afloop van een overeenkomst, door het hergebruik van materialen, een goedkopere vervolgovereenkomst kan worden afgesloten. De ontwikkeling van de ledchip gaat snel en de verwachting is dat de lichtstroom in de komende jaren nog sterk zal toenemen. Dit levert ook nog eens een geschat energievoordeel op van circa 30% tot wel 50%.

## Material pasport

Alle materialen worden, per ruimte, opgenomen in een Material Pasport. Alleen materialen voorzien van een CLT label (Cool Light Technology) kunnen in een overeenkomst en in het Material Pasport worden opgenomen.

## Diverse typen overeenkomsten

### Material Use

- De gebruiker is geen eigenaar van de materialen, maar verwerft het gebruiksrecht (voor een overeengekomen periode), inclusief een serviceovereenkomst.
- De gebruiker kan na afloop van de overeenkomst componenten laten uitwisselen tegen de dan geldende, moderne technieken. Daarna sluit men weer een nieuwe overeenkomst.
- Bij het aangaan van een nieuwe overeenkomst met nieuwe materialen, bepaalt Keen Licht Design de restwaarde van de materialen uit de voorgaande overeenkomst. Deze restwaarde wordt vervolgens verrekend in de nieuwe gebruiksovereenkomst.

### Koop

- Overeenkomst die de gebruiker eigenaar maakt van de materialen.
- Optioneel: een onderhoudscontract voor bepaalde tijd.
- Bij afloop van de overeenkomst kan de eigenaar de armaturen naar de nieuwste technieken laten renoveren en een nieuwe overeenkomst aangaan.

# LEGENDA

**UK** In the tables you will find the light technical details for all the fixtures. The type number/order number consists of the type of fixture and the photometric code. This number combination also includes the beam angle of the fixture. The data code in the table corresponds to the code in the Data Matrix. In this matrix you will find the various current (mA) which regulate the fixture and the flux (Lm) which ensue. The information in the data matrix under Vf (Forward Voltage) and under W (Wattage), together with the current (Lm) determine the choice of the Driver (see figure 2). The value of the Vf and of the Wattage may not exceed the value of the driver.

**NL** Bij alle armaturen vindt u tabellen met de lichttechnische gegevens (zie fig. 1). Het type-nummer/ordernummer bestaat uit het armaturentype en de fotometrische code. Deze nummercombinatie geeft ook de stralingshoek weer van het armatuur (Beam Angle). De datacode in de tabel correspondeert met de code in de Data Matrix. In deze matrix staan de verschillende stuurstromen (mA) waarmee het armatuur is aan te sturen en de lichtstromen (Lm) die daarbij wordt verkregen. De gegevens in de datamatrix onder Vf (Forward Voltage) en onder W (Wattage) zijn, samen met de stuurstroom (Lm), bepalend voor de keuze van de Driver (zie fig. 2). De waarde van de Vf en van het Wattage mogen de waarde van de driver niet overschrijden.

**D** Bei allen Leuchten finden sich Tabellen mit den lichttechnischen Angaben (s. Abb.1). Die Typennummer/Bestellnummer besteht aus dem Leuchtentyp und dem fotometrischen Code. Diese Zahlenkombination gibt auch den Strahlungswinkel der Leuchte an (Beam Angle). Der Datencode in der Tabelle korrespondiert mit dem Code in der Datenmatrix. In dieser Matrix stehen die verschiedenen Steuerströme (mA), mit denen die Leuchte zu versorgen ist und die Lichtströme (Lm), die dabei erreicht werden. Die Angaben in der Datenmatrix unter Vf (Forward Voltage) und unter W (Wattage) sind, gemeinsam mit dem Steuerstrom (Lm), ausschlaggebend für die Wahl der Treiber (s. Abb.2). Die Werte der Vf und der Wattage dürfen die Werte des Treibers nicht übersteigen.

**Fig. 2**

DATA Matrix							
Code	mA	Lm	Lm/W	Vf	W	K	CRI

Current  
Stuurstroom  
Stromstärke

LED voltage  
Ledspanning  
Ledspannung

Capacity  
Vermogen  
Kapazität

**Fig. 1**

**Type nr. = Type + Code**

Citizen LED		Beam angle	
Type	code		Data
M225 HL	C1533	21°	C-08
	C1633	36°	
	C1733	56°	

Xicato LED		
code	angle	Data
XE 33	21°	X-08

DATA Matrix							
Code	mA	Lm	Lm/W	Vf	W	K	CRI
500	7420	146	3x33,8	50,7	3000	85	
700	10180	141	3x34,5	72,3	3000	85	
900	12840	135	3x35,1	94,8	3000	85	
1050	14770	132	3x35,6	112,2	3000	85	
1200	16600	128	3x36,1	130	3000	85	

Drivers   Treibers		pag. ?				
500	6090	130	3x31,2	46,8	3000	85
700	7100	121	3x31,9	66,9	3000	85

Data code  
 Current | Stuurstroom | Steuerstrom  
 Flux | Lichtstroom | Lichtstrom  
 Flux p/W | Lichtstroom p/W | Lichtstrom p/W  
 Led voltage | Ledspanning | LED-Spannung  
 Power | Vermogen | Leistung  
 Color temperature | Kleurtemperatuur | Farbtemperatur  
 Color index | Kleurindex | Farbindex

# Rectas

Clean lines, flexible light - Strakke lijnen, flexibel licht - Klare linien, flexiblen licht



## Infinity & timeless

**UK** Rectas is the Latin word for straight lines. That is exactly how this series of circular and recyclable LED luminaries was intended: technical decorative, with direct or indirect light. There are 6 versions, all named after famous thinkers and philosophers: Aurelius, Bredero, Cicero, Diderot, Erasmus and Freud. The fixtures are made of aluminium with black or cherry wood details. Thanks to the use of LED heat collectors very high luminous fluxes are reached. Available in different lengths.

**NL** Rectas is het Latijnse woord voor rechte lijnen. Dat is precies wat deze series circulaire en recyclebare LED armaturen beogen en uitstralen: technisch decoratief, directe of indirect stralend. Er zijn 6 uitvoeringen, allen genoemd naar bekende denkers en filosofen: Aurelius, Bredero, Cicero, Diderot, Erasmus en Freud. De armaturen zijn uitgevoerd in aluminium met zwarte of kersenhouten details. Door het gebruik van LED warmtecollectoren worden zeer hoge lichtstromen bereikt. Leverbaar in verschillende lengtes.

**D** Rectas ist das lateinische Wort für gerade Linien. Das ist genau das Ziel dieser Serie von kreis-und Recyclable LED leuchten: Technisch dekorativ, direktes oder indirektes Licht. Es gibt 6 Versionen, benannt nach berühmten Denker und Philosophen: Aurelius, Bredero, Cicero, Diderot, Erasmus und Freud. Die Leuchten sind aus Aluminium mit schwarzen oder Kirschholz Details ausgeführt. Durch den Einsatz von LED Wärmekollektoren sind sehr hohe Lichtströme erreicht. In verschiedenen Längen erhältlich.



## Bredero Up & Down

**UK** LED luminaires for direct and indirect lighting, made of heat conducting aluminium with black or cherry wood details.

**NL** Direct en indirect stralende LED verlichtingsarmaturen, gemaakt uit warmtegeleidend aluminium met zwarte of kersenhouten details.

**D** cherry wood details. LED leuchten für indirekte-und direkte Beleuchtung. Hergestellt aus Wärme leitend Aluminium mit schwarzen oder Kirschholz Details.

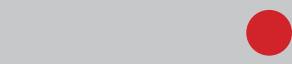
Design: Egbert Keen



### Bredero - Up & Down

Driver ? N=non dim - P=1-10V T=Triack - D=DALI (info pag. 26)

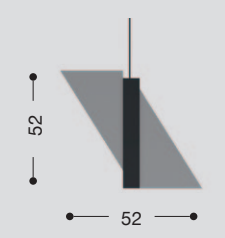
L	Alu.-black	Alu.-wood	V	Lm	Lm/W	W	Surface	Independent
900	RB.090 HZ 209 ud	RB.090 HH 209 ud	24	2112	123	16	DSHP 030 24 ?	DITR 035 24 ?
	RB.090 HZ 218 ud	RB.090 HH 218 ud	24	3168	119	24	DSHP 030 24 ?	DITR 035 24 ?
1200	RB.120 HZ 212 ud	RB.120 HH 212 ud	24	2736	123	20	DSHP 030 24 ?	DITR 035 24 ?
	RB.120 HZ 224 ud	RB.120 HH 224 ud	24	4104	119	31	DSHP 060 24 ?	DITR 060 24 ?
1700	RB.170 HZ 216 ud	RB.170 HH 216 ud	24	4056	123	30	DSHP 060 24 ?	DITR 060 24 ?
	RB.170 HZ 233 ud	RB.170 HH 233 ud	24	6084	119	47	DSHP 060 24 ?	DITR 060 24 ?
2100	RB.210 HZ 220 ud	RB.210 HH 220 ud	24	5040	123	37	DSHP 060 24 ?	DITR 060 24 ?
	RB.210 HZ 241 ud	RB.210 HH 241 ud	24	7560	119	58	DSHP 100 24 ?	DITR 100 24 ?
2500	RB.250 HZ 224 ud	RB.250 HH 224 ud	24	5976	123	44	DSHP 060 24 ?	DITR 060 24 ?
	RB.250 HZ 248 ud	RB.250 HH 248 ud	24	8964	119	69	DSHP 100 24 ?	DITR 100 24 ?



**UK** Drivers ordered separatly

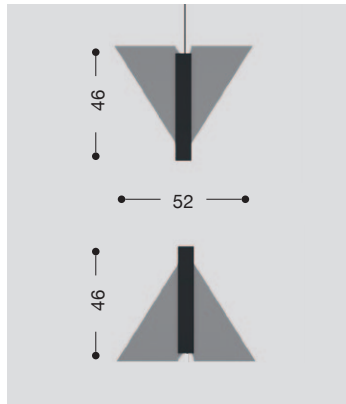
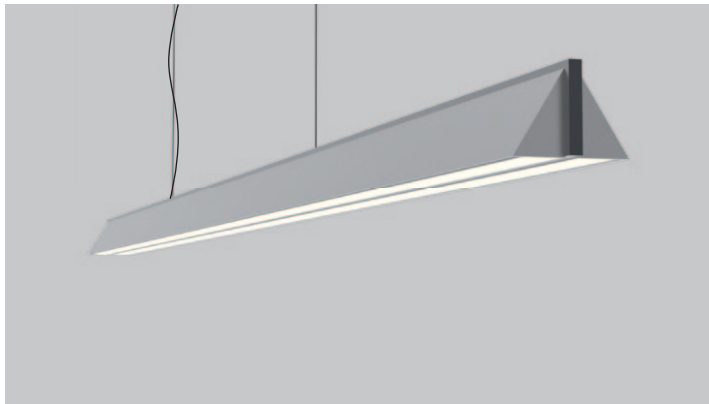
**NL** Driver separaat bestellen

**D** Treiber separat bestellen



Anodised	
Black	
Aluminum	
Wood	





UK Drivers ordered separately

NL Driver separaat bestellen

D Treiber separat bestellen



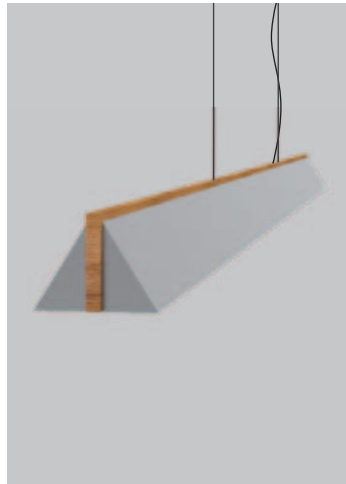
# Bredero

UK LED luminaires for direct and indirect lighting, made of heat conducting aluminium with black or cherry wood details.

NL Direct en indirect stralende LED verlichtingsarmaturen, gemaakt uit warmtegeleidend aluminium met zwarte of kersenhouten details.

D cherry wood details. LED leuchten für indirekte-und direkte Beleuchtung. Hergestellt aus Wärme leitend Aluminium mit schwarzen oder Kirschholz Details.

Design: Egbert Keen



Anodised	
Black	
Aluminum	
Wood	

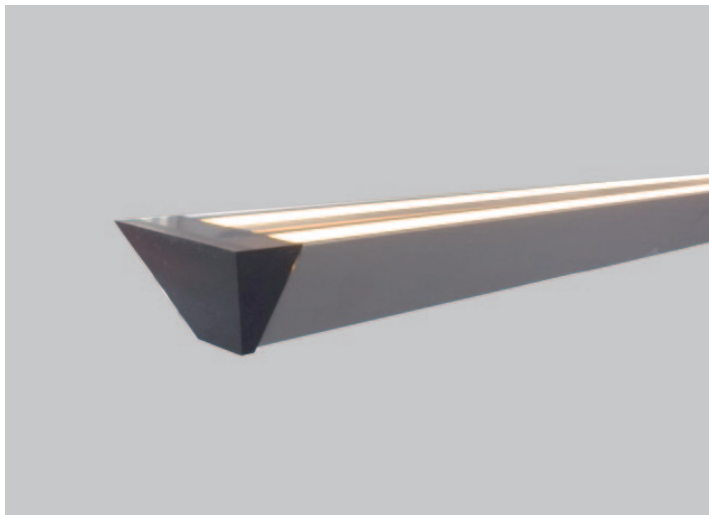
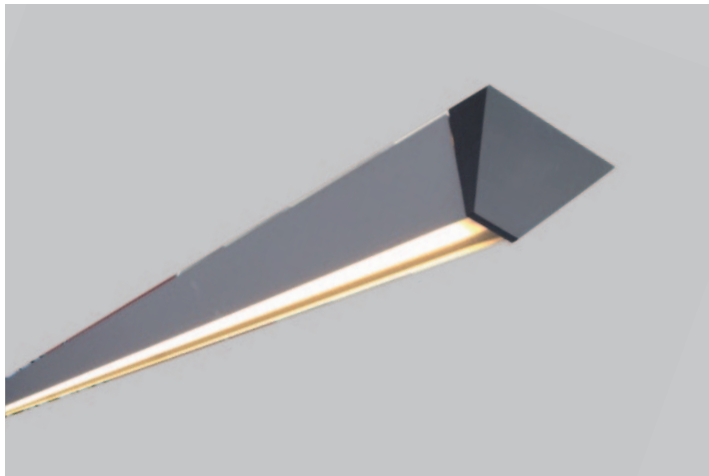


## Bredero - up

Driver ? N=non dim - P=1-10V - T=Triack - D=DALI (info pag. 26)

## Bredero - down

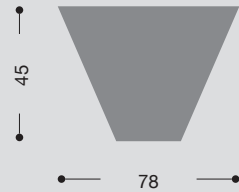
L	Alu.-black	Alu.-wood	V	Lm	Lm/W	W	Surface	Independent	L	Alu.-black	Alu.-wood	V	Lm	Lm/W	W
900	RB.090 HZ 209 up	RB.090 HH 209 up	24	2112	123	16	DSHP 030 24 ?	DITR 035 24 ?	900	RB.090 HZ 209 do	RB.090 HH 209 do	24	2112	123	16
	RB.090 HZ 218 up	RB.090 HH 218 up	24	3168	119	24	DSHP 030 24 ?	DITR 035 24 ?		RB.090 HZ 218 do	RB.090 HH 218 do	24	3168	119	24
1200	RB.120 HZ212 up	RB.120 HH 212 up	24	2736	123	20	DSHP 030 24 ?	DITR 035 24 ?	1200	RB.120 HZ 212 do	RB.120 HH 212 do	24	2736	123	20
	RB.120 HZ 224 up	RB.120 HH 224 up	24	4104	119	31	DSHP 060 24 ?	DITR 060 24 ?		RB.120 HZ 224 do	RB.120 HH 224 do	24	4104	119	31
1700	RB.170 HZ 216 up	RB.170 HH 216 up	24	4056	123	30	DSHP 060 24 ?	DITR 060 24 ?	1700	RB.170 HZ 216 do	RB.170 HH 216 do	24	4056	123	30
	RB.170 HZ 233 up	RB.170 HH 233 up	24	6084	119	47	DSHP 060 24 ?	DITR 060 24 ?		RB.170 HZ 233 do	RB.170 HH 233 do	24	6084	119	47
2100	RB.210 HZ 220 up	RB.210 HH 220 up	24	5040	123	37	DSHP 060 24 ?	DITR 060 24 ?	2100	RB.210 HZ 220 do	RB.210 HH 220 do	24	5040	123	37
	RB.210 HZ 241 up	RB.210 HH 241 up	24	7560	119	58	DSHP 100 24 ?	DITR 100 24 ?		RB.210 HZ 241 do	RB.210 HH 241 do	24	7560	119	58
2500	RB.250 HZ 224 up	RB.250 HH 224 up	24	5976	123	44	DSHP 060 24 ?	DITR 060 24 ?	2500	RB.250 HZ 224 do	RB.250 HH 224 do	24	5976	123	44
	RB.250 HZ 248 up	RB.250 HH 248 up	24	8964	119	69	DSHP 100 24 ?	DITR 100 24 ?		RB.250 HZ 248 do	RB.250 HH 248 do	24	8964	119	69



UK Drivers ordered separately

NL Driver separaat bestellen

D Treiber separat bestellen



Anodised	
Black	
Aluminum	



## Cicero - Up & Down

UK LED luminaires for direct and indirect lighting, made of heat conducting aluminium with black details.

NL Direct en indirect stralende LED verlichtingsarmaturen, gemaakt uit warmtegeleidend aluminium met zwarte details.

D LED leuchten für indirekte-und direkte Beleuchtung. Hergestellt aus Wärme leitend Aluminium mit schwarzen Details.

Design: Egbert Keen

Driver ? N=non dim - P=1-10V T=Triack - D=DALI (info pag. 26)

Cicero up & down

Surface	Independent	L	Type	V	Lm	Lm/W	W	Lm UP	Lm Down
DSTR 50 1000 ?	DIMW 04036 ?	1200	RC.120 H312	24	4104	123	33,4	2736	1368
DSTR 50 0700 ?	DITR 03570 ?		RC.120 H325	24	6156	119	51,7	4104	2052
DSTR 75 1500 ?	DIMW 06036 ?	1700	RC.170 H316	24	6084	123	49,5	4056	2028
DSTR 50 1050 ?	DIMW 04036 ?		RC.170 H333	24	9126	119	76,7	6084	3042
DSTR 50 1000 ?	DIMW 04036 ?	2100	RC.210 H320	24	7560	123	61,5	5040	2520
DSTR 50 0700 ?	DITR 03570 ?		RC.210 H341	24	11340	119	95,0	7560	3780
DSTR 75 1500 ?	DIMW 06036 ?	2500	RC.250 H324	24	8964	123	73,0	5976	2988
DSTR 50 1050 ?	DIMW 04036 ?		RC.250 H348	24	13446	119	112,0	8964	4482

# Aurelius

**UK** LED luminaires for direct and indirect lighting, made of heat conducting aluminium with black details.

**NL** Direct en indirect stralende LED verlichtingsarmaturen, gemaakt uit warmtegeleidend aluminium met zwarte details.

**D** LED leuchten für indirekte-und direkte Beleuchtung. Hergestellt aus Wärme leitend Aluminium mit schwarzen Details.

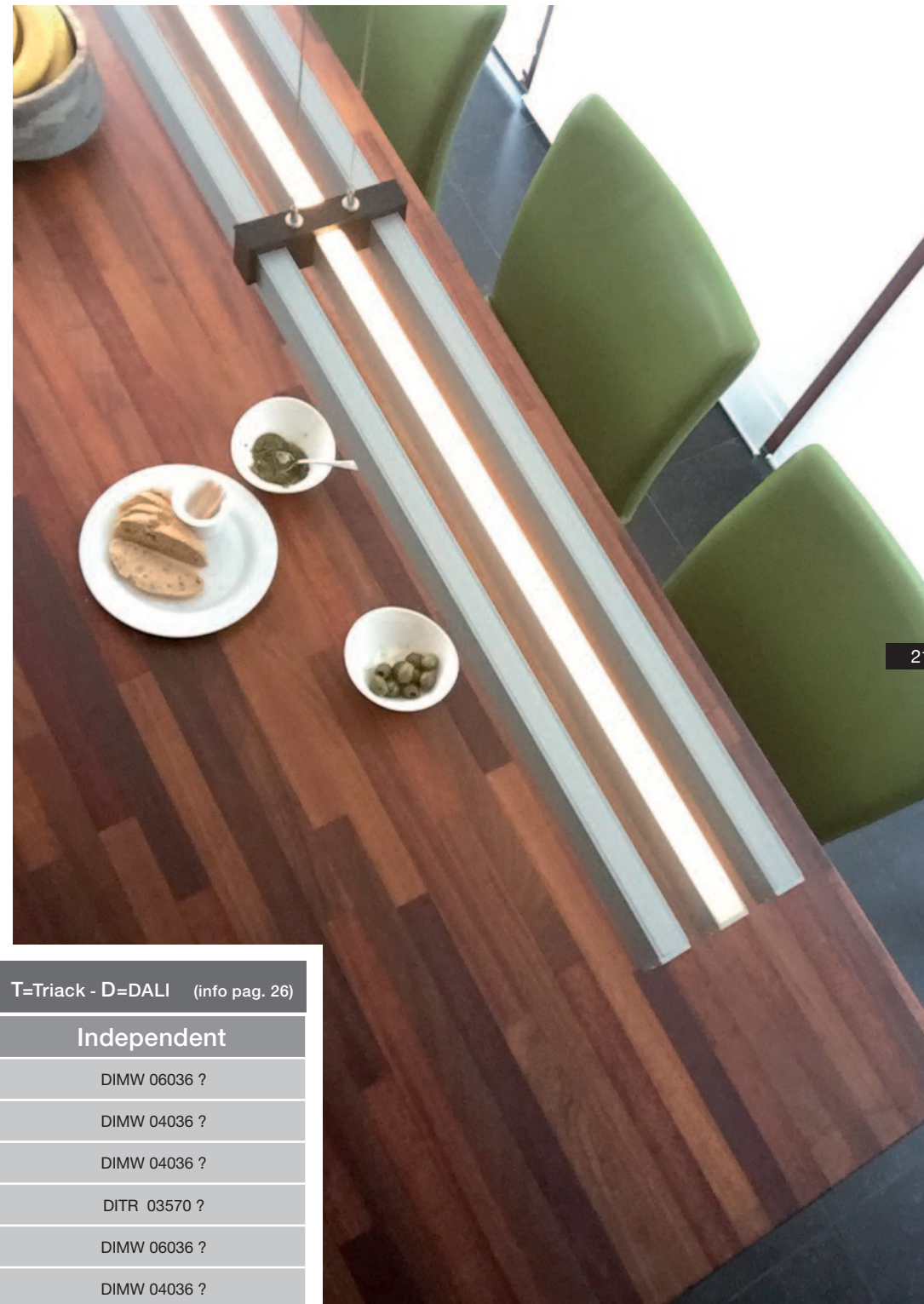
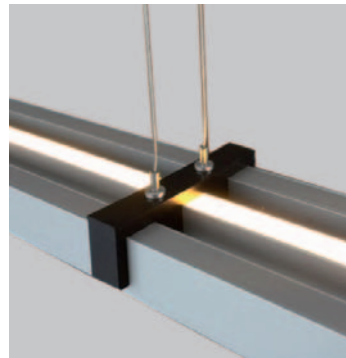
Design: Egbert Keen



**UK** Drivers ordered separately

**NL** Driver separaat bestellen

**D** Treiber separat bestellen

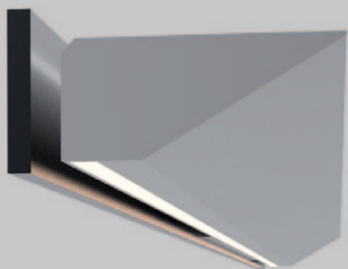


## Aurelius - up

Driver ? N=non dim - P=1-10V T=Triack - D=DALI (info pag. 26)

L	Type	V	Lm	Lm/W	W	Lm UP	Lm Down	Surface	Independent
1700	RF.170 H316	24	6084	123	49,5	4056	2028	DSTR 75 1500 ?	DIMW 06036 ?
	RF.170 H333	24	9126	119	76,7	6084	3042	DSTR 50 1050 ?	DIMW 04036 ?
2100	RF.210 H320	24	7560	123	61,5	5040	2520	DSTR 50 1000 ?	DIMW 04036 ?
	RF.210 H341	24	11340	119	95,0	7560	3780	DSTR 50 0700 ?	DITR 03570 ?
2500	RF.250 H324	24	8964	123	73,0	5976	2988	DSTR 75 1500 ?	DIMW 06036 ?
	RF.250 H348	24	13446	119	112,0	8964	4482	DSTR 50 1050 ?	DIMW 04036 ?





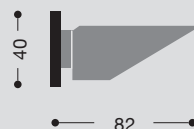
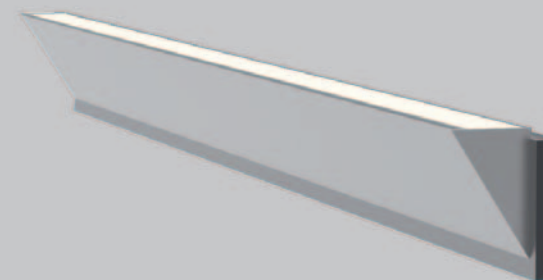
# Wall

**UK** LED luminaires for direct and indirect lighting, made of heat conducting aluminium with black or cherry wood details.

**NL** Direct en indirect stralende LED verlichtingsarmaturen, gemaakt uit warmtegeleidend aluminium met zwarte of kersenhouten details.

**D** cherry wood details. LED leuchten für indirekte-und direkte Beleuchtung. Hergestellt aus Wärme leitend Aluminium mit schwarzen oder Kirschholz Details.

Design: Egbert Keen



Driver  
inside

Driver  
inside

Anodised	
Black	
Aluminum	

Anodised	
Black	
Aluminum	
Wood	

## Diderot Wall, up & down, non dim

			Totaal			Direct		Indirect	
L	Type	V	Lm	Lm/W	W	Lm	W	Lm	W
600	RD 060 W24	24	2724	114	23,76	564	7,2	2160	16,56
900	RD 090 W24	24	4686	114	40,86	846	10,8	3240	24,84
1200	RD 120 W24	24	5448	114	47,52	1128	14,4	4320	33,12

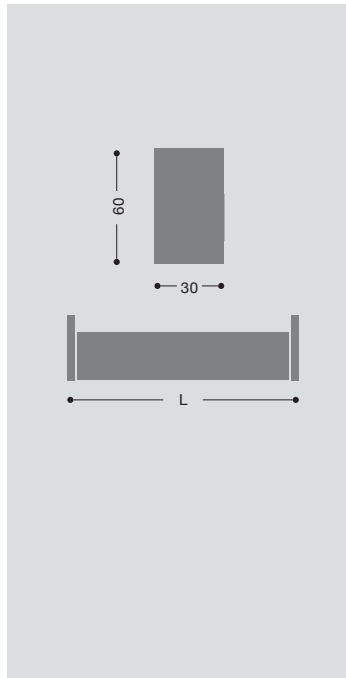
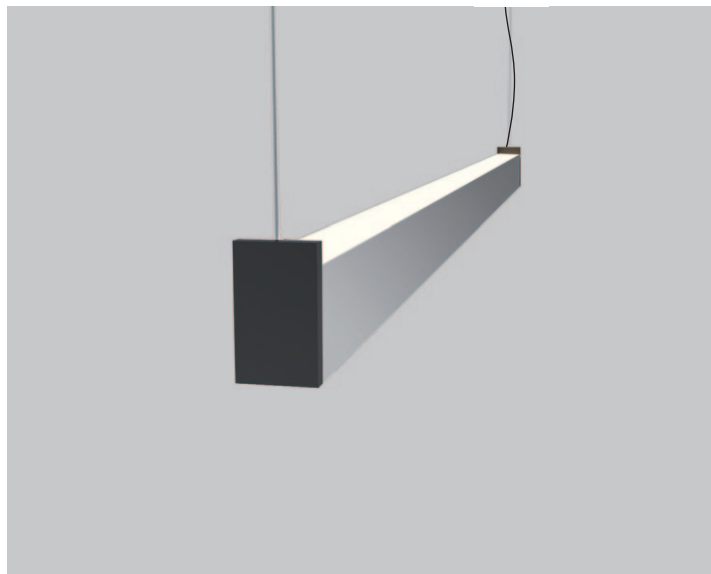
## Diderot Wall, up, DALI dim

L	Type	Lm	Lm/W	W	Vf	mA
600	RD 060 W352	3812	153	25,0	71,52	700
900	RD 090 W735	5734	153	37,4	71,52	700
1200	RD 090 W702	7656	153	50,0	71,52	700

## Bredero Wall non dim

L	Alu.-black	Alu.-wood	V	Lm	Lm/W	W
900	RB 070 WZ 12	RB 070 WH 12	24	840	123	6,23
	RB 070 WZ 18	RB 070 WH 18	24	1260	119	9,66
1000	RB 100 WZ 12	RB 100 WH 12	24	1152	123	8,54
	RB 100 WZ 18	RB 100 WH 18	24	1728	119	13,25
1200	RB 120 WZ 12	RB 120 WH 12	24	1560	123	11,57
	RB 120 WZ 18	RB 120 WH 18	24	2340	119	17,94





**UK** Drivers ordered separately

**NL** Driver separaat bestellen

**D** Treiber separat bestellen



## Freud High Output

**UK** LED luminaires for direct and indirect lighting, made of heat conducting aluminium with black details.

**NL** Direct en indirect stralende LED verlichtingsarmaturen, gemaakt uit warmtegeleidend aluminium met zwarte details.

**D** LED leuchten für indirekte-und direkte Beleuchtung. Hergestellt aus Wärme leitend Aluminium mit schwarzen Details.

Design: Egbert Keen

Anodised	
Black	
Aluminium	

Driver ? N=non dim - P=1-10V T=Triack - D=DALI (info pag. 24)		Freud - up & down						
Surface	Independent	L	Type	Lm	Lm/W	W	Vf	mA
DSTR 50 1050 ?	DIMW 06036 ?	1164	RF 115 H353 ud	6129	172,1	35,7	33,96	1050
DSTR 50 1750 ?	DIMW 08036 ?	1732	RF 171 H355 ud	10215	172,1	59,5	33,96	1750

Freud - up							Driver ? N=non dim - P=1-10V T=Triack - D=DALI (info pag. 24)		Freud - down						
L	Type	Lm	Lm/W	W	Vf	mA	Surface	Independent	L	Type	Lm	Lm/W	W	Vf	mA
1164	RF 114 H502 up	5666	163	34,8	34,68	1000	DSTR 50 1000 ?	DIMW 04036 ?	1164	RF 114 H502 do	5666	163	34,8	34,68	1000
	RF 114 H352 up	4046	172	23,8	33,96	700	DSTR 50 0700 ?	DITR 03570 ?		RF 114 H352 do	4046	172	23,8	33,96	700
1730	RF 170 H503 up	8499	163	52,2	34,68	1500	DSTR 75 1500 ?	DIMW 06036 ?	1730	RF 170 H503 do	8499	163	52,2	34,68	1500
	RF 170 H353 up	6129	172	35,7	33,96	1050	DSTR 50 1050 ?	DIMW 04036 ?		RF 170 H353 do	6129	172	35,7	33,96	1050

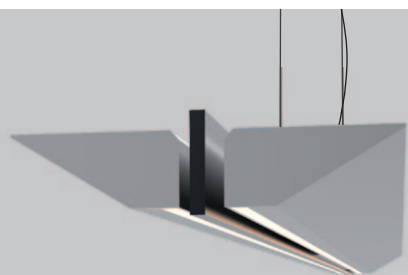
# Diderot Up & Down

**UK** LED luminaries for direct-and asymmetric indirect lighting made from heat-conducting aluminum and a black LED head conductor.

**NL** LED verlichtingsarmaturen voor direct-en asymmetrisch indirecte verlichting, gemaakt uit warmtegeleitend aluminium met een zwarte LED warmte collector.

**D** LED leuchten für direkte-und asymmetrische indirekte Beleuchtung. Hergestellt aus wärmeleitenden Aluminium und ein schwarzen LED wärme Kollektor.

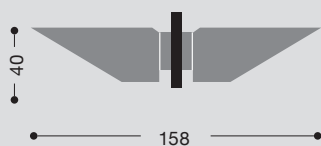
Design: Egbert Keen



**UK** Drivers ordered separately

**NL** Driver separaat bestellen

**D** Treiber separat bestellen



Anodised	
Black	
Aluminum	

**keen**  
Lichtdesign

Driver ? N=non dim - P=1-10V T=Triack - D=DALI (info pag. 24)

Diderot - Up

Surface	Independent	L	Type	LM	LM/W	W	Vf	Amp
DSMW 12042 ?	DIMW 12042 ?	1150	RD 115 H704 up	15312	153	100	35,76	2,8
DSMW 06036 ?	DIMW 06036 ?		RD 115 H354 up	8172	172,1	47,6	33,96	1,4
DSMW 18542 ?	DIMW 18542 ?	1700	RD 170 H706 up	22968	153	150	35,76	4,2
DSMW 08036 ?	DIMW 08036 ?		RD 170 H356 up	12258	172,1	71,4	33,96	2,1
DSMW 24042 ?	DIMW 24042 ?	2300	RD 230 H708 up	30624	153	200	35,76	4,8
DSMW 10036 ?	DIMW 10036 ?		RD 230 H358 up	16344	172,1	95,2	33,96	2,4

Driver ? N=non dim - P=1-10V T=Triack - D=DALI (info pag. 24)

Diderot - Up & Down


Surface	Independent	L	Type	LM	LM/W	W	Vf	Amp	V
DSMW 10042 HP 30 ?	DIMW 10042 HP 30 ?	1150	RD 120 H504 ud	13500	138	98,4	28,8	2	24
DSMW 15042 HP 60 ?	DIMW 15042 HP 60 ?	1700	RD 230 H508 ud	20300	138	147,6	43,2	3	24
DSMW 18542 HP 60 ?	DIMW 18542 HP 60 ?	2300	RD 170 H230 ud	26900	138	194,6	55,2	4	24

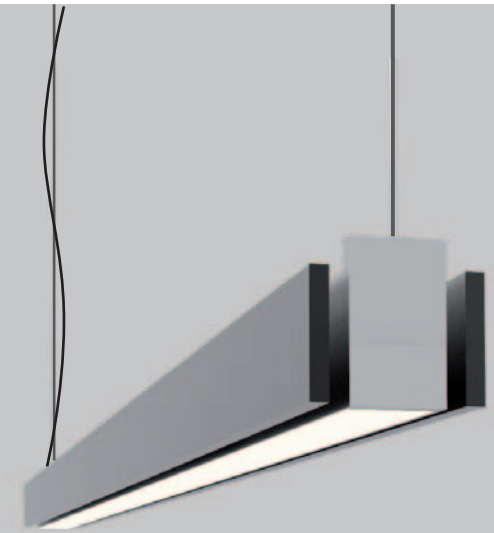


**UK** Drivers ordered separatly

**NL** Driver separaat bestellen

**D** Treiber separat bestellen

Anodised	
Black	
Aluminum	



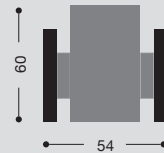
## Erasmus - High Output

**UK** LED luminaires for direct and indirect lighting, made of heat conducting aluminium with black details and LED heat collectors.

**NL** Direct en indirect stralende LED verlichtingsarmaturen, gemaakt uit warmtegeleidend aluminium met zwarte details en LED warmtecollectoren.

**D** LED leuchten für indirekte -und direkte Beleuchtung. Hergestellt aus Wärme gleitend Aluminium mit schwarzen Details und LED Wärmekollektoren.

Design: Egbert Keen



Driver ? N=non dim - P=1-10V T=Triack - D=DALI (info pag. 24)

Erasmus - up & down

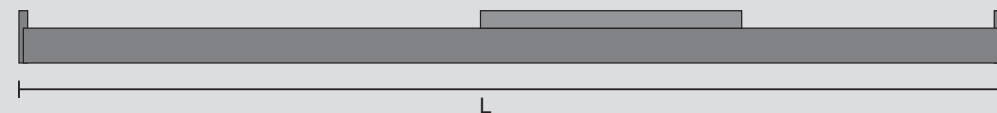
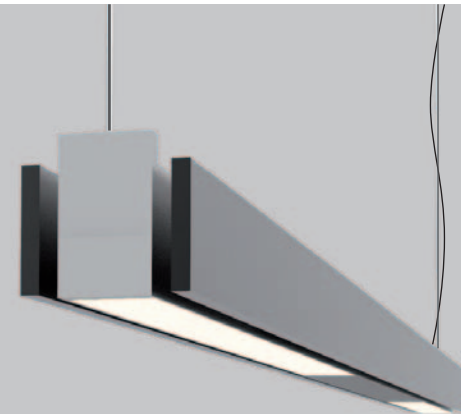
Surface	Independent	L	Type	LM	LM/W	W	V	Amp
DSTR 50 1050 ?	DIMW 06036 ?	1164	RE 114 H504 ud	11332	163,2	71,6	34,68	2
DSTR 50 1750 ?	DIMW 08036 ?	1732	RE 170 H506 ud	16998	163,2	104,4	34,68	3

## Erasmus - up

Driver ? N=non dim - P=1-10V T=Triack - D=DALI (info pag. 24)

Erasmus - down

L	Type	Lm	Lm/W	W	Vf	Amp	Surface	Independent	L	Type	Lm	Lm/W	W	Vf	Amp
1164	RE 114 H902 up	9522	143,9	66,2	36,76	1,8	DSTR 75-1800 ?	DIMW 08042 ?	1164	RE 114 H902 do	9522	143,9	66,2	36,76	1,8
	RE 114 H352 up	4086	172,1	23,8	33,96	0,7	DSTR 50-0700 ?	DIMW 04036 ?		RE 114 H352 do	4086	172,1	23,8	33,96	0,7
1732	RE 170 H903 up	14283	143,9	99,3	36,76	2,7	DSTR 57-9018 ?	DIMW 12042 ?	1732	RE 170 H903 do	14283	143,9	99,3	36,72	2,7
	RE 170 H353 up	6129	172,1	35,7	33,96	1,05	DSTR 50-1050 ?	DIMW 04036 ?		RE 170 H353 do	6129	172,1	35,7	33,96	1,05
2300	RE 170 H904 up	19044	143,9	132,4	36,76	3,6	DSTR 75-1818 ?	DIMW 15042 ?	2300	RE 230 H904 do	19044	143,9	132,4	36,72	3,6
	RE 170 H354 up	8096	172,1	47,6	33,96	1,4	DSTR 75-1400 ?	DIMW 06036 ?		RE 230 H354 do	8096	172,1	47,6	33,96	1,4
2868	RE 170 H905 up	23805	143,9	165,5	36,76	4,5	DSMW 24042 ?	DIMW 24042 ?	2868	RE 288 H905 do	23805	143,9	165,5	36,72	4,5
	RE 170 H355 up	10215	172,1	59,5	33,96	1,75	DSMW 08042 ?	DIMW 08042 ?		RE 288 H355 do	10215	172,1	59,5	33,96	1,75



## Erasmus-D

**UK** LED luminaires for direct and indirect lighting, made of heat conducting aluminium with black details and LED heat collectors. With integrated driver.

**NL** Direct en indirect stralende LED verlichtingsarmaturen, gemaakt uit warmtegeleidend aluminium met zwarte details en LED warmtecollectoren. Met geïntegreerde driver.

**D** LED leuchten für indirekte -und direkte Beleuchtung. Hergestellt aus Wärme leitend Aluminium mit schwarzen Details und LED Wärmekollektoren. Mit integriertem Treiber.

Design: Egbert Keen

Anodised	
Black	
Aluminum	

**keen**  
Lichtdesign

### Erasmus-D up

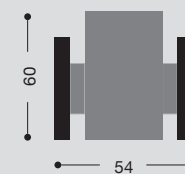
L	Type	LM	LM/W	W	Vf	Amp
1555	RED 155 H902 up ?	8754	135,3	54,8	36,76	1,8
2100	RED 210 H903 up ?	13131	135,3	97,2	36,76	2,7
2700	RED 270 H904 up ?	17508	135,3	109,6	36,76	3,6

### Erasmus-D up & down

L	Type	Lm	Lm/W	W	Vf	Amp
1555	RED 155 H504 ud ?	11332	163,2	69,6	34,68	2,0
2100	RED 210 H506 ud ?	16998	163,2	104,4	34,68	3,0

### Erasmus-D down

L	Type	Lm	Lm/W	W	Vf	Amp
1555	RED 155 H902 do ?	8754	135,3	54,8	36	1,8
2100	RED 210 H903 do ?	13131	135,3	97,2	36	2,7
2700	RED 270 H904 do ?	17508	135,3	109,6	36	3,6



31

## Drivers inside

?

N= non dim  
P= dim 1-10V  
T= Triack  
D= DALI  
(info pag. 24)



# Erasmus-TW

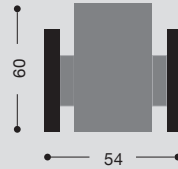
## Tunable White

**UK** LED luminaires for direct and indirect lighting, made of heat conducting aluminium with black details and LED heat collectors. Integrated driver. Light color adjustable between 3000 and 6000 Kelvin while maintaining the luminous intensity.

**NL** DirectenindirectstralendeLEDverlichtingsarmaturen, gemaakt uit warmtegeleidend aluminium met zwarte details en LED warmtecollectoren. Geïntegreerde driver. Licht kleur instelbaar tussen 3000 en 6000 Kelvin met behoud van de lichtsterkte.

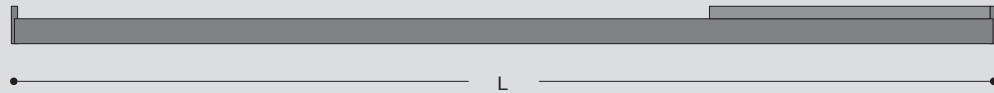
**D** LED leuchten für indirekte- und direkte Beleuchtung. Hergestellt aus Wärme leitend Aluminium mit schwarzen Details und LED Wärmekollektoren. Integriertem Treiber. Lichtfarbe einstellbar zwischen 3000 und 6000 kelvin unter Beibehaltung der Lichtintensität.

Design: Egbert Keen



Anodised	
Black	
Aluminum	

keen  
Lichtdesign



### Erasmus TW - up

L	Type	V	Lm	Lm/W	W
1300	RET 130 H125 up	230	2100	105	20
	RET 130 H250 up	230	4500	113	40
1580	RET 158 H125 up	230	2800	108	26
	RET 158 H250 up	230	6000	115	52
1850	RET 185 H125 up	230	3500	109	32
	RET 185 H250 up	230	7500	119	63
2600	RET 260 H125 up	230	4200	105	40
	RET 260 H250 up	230	9000	113	80
3160	RET 316 H125 up	230	11200	108	104
	RET 316 H250 up	230	24000	115	208

### Erasmus TW - down

L	Type	V	Lm	Lm/W	W
1300	RET 130 H125 do	230	2100	105	20
	RET 130 H250 do	230	4500	113	40
1580	RET 158 H125 do	230	2800	108	26
	RET 158 H250 do	230	6000	115	52
1850	RET 185 H125 do	230	3500	109	32
	RET 185 H250 do	230	7500	119	63
2600	RET 260 H125 do	230	4200	105	40
	RET 260 H250 do	230	9000	113	80
3160	RET 316 H125 do	230	11200	108	104
	RET 316 H250 do	230	24000	115	208

### Erasmus TW - up & down

L	Type	V	Lm	Lm/W	W
1300	RET 130 H125 ud	230	4200	105	40
	RET 130 H250 ud	230	9000	113	80
1580	RET 158 H125 ud	230	5600	108	52
	RET 158 H250 ud	230	12000	115	104
1850	RET 185 H125 ud	230	7000	109	64
	RET 185 H250 ud	230	15000	119	126
2600	RET 260 H125 ud	230	8400	105	80
	RET 260 H250 ud	230	18000	113	160
3160	RET 316 H125 ud	230	22400	108	208
	RET 316 H250 ud	230	48000	115	416

Tunable  
Driver  
inside

# Drivers constant Current

Independent plug & play CC Driver non dim							
Type	Amp	W	V	Pf	Eff.%	Ranch	Dimension
DIMW 04036 N	1,12	40	36	0,95	86,5	-	171x61,5x36,8
DIMW 06036 N	1,70	60	36	0,95	90,0	-	171x61,5x36,8
DIMW 08036 N	2,30	80	36	0,95	91,0	-	195x61,5x38,8
DIMW 08042 N	1,95	80	42	0,95	91,0	-	195x61,5x38,8
DIMW 10036 N	2,65	100	36	0,95	93,0	-	220x68x38,8
DIMW 10042 N	2,28	100	42	0,95	93,0	-	220x68x38,8
DIMW 12042 N	2,90	120	42	0,95	93,0	-	220x68x38,8
DIMW 15042 N	3,60	150	42	0,95	94,0	-	228x68x338,8
DIMW 18542 N	5,20	185	42	0,95	93,5	-	251x68x38,8
DIMW 24042 N	5,72	240	42	0,95	92,5	-	251x68x38,8
Independent plug & play CC Driver dim 1-10V							
Type	Amp	W	V	Pf	Eff.%	Ranch	Dimension
DIMW 04036 P	1,12	40	36	0,95	86,5	10-100	171x61,5x36,8
DIMW 06036 P	1,70	60	36	0,95	90,0	10-100	171x61,5x36,8
DIMW 08036 P	2,30	80	36	0,95	91,0	10-100	195x61,5x38,8
DIMW 08042 P	1,95	80	42	0,95	91,0	10-100	195x61,5x38,8
DIMW 10036 P	2,65	100	36	0,95	93,0	10-100	220x68x38,8
DIMW 10042 P	2,28	100	42	0,95	93,0	10-100	220x68x38,8
DIMW 12042 P	2,90	120	42	0,95	93,0	10-100	220x68x38,8
DIMW 15042 P	3,60	150	42	0,95	94,0	10-100	228x68x338,8
DIMW 18542 P	5,20	185	42	0,95	93,5	10-100	251x68x38,8
DIMW 24042 P	5,72	240	42	0,95	92,5	10-100	251x68x38,8



Independant



Surface

Driver inside

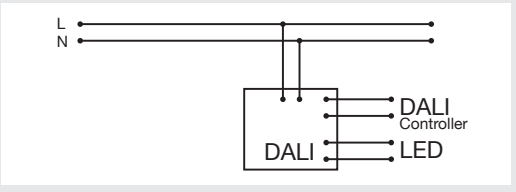
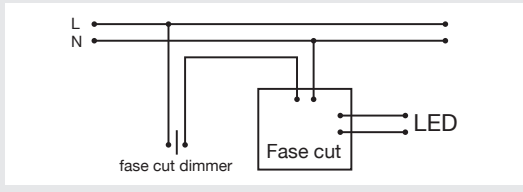
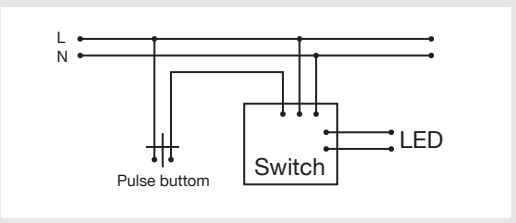
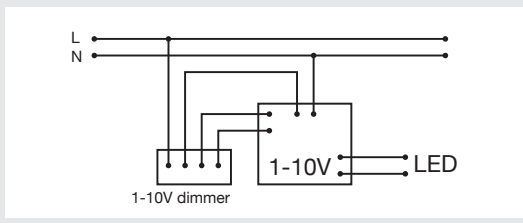
Surface CC driver /suspension non dim						
Type	Amp	W	V	Pf	Eff.%	Ranch
DSMW 04036 N	1,12 A	40	36	0,95	86,5	-
DSMW 06036 N	1,70 A	60	36	0,95	90,0	-
DSMW 08036 N	2,30 A	80	36	0,95	91,0	-
DSMW 08042 N	1,95 A	80	42	0,95	91,0	-
DSMW 12042 N	2,90 A	120	42	0,95	93,0	-
DSMW 15042 N	3,60 A	150	42	0,95	94,0	-
DSMW 24042 N	5,72 A	240	42	0,95	92,5	-
Surface CC driver/suspension dim 1-10V						
Type	Amp	W	V	Pf	Eff.%	Ranch
DSMW 04036 P	1,12 A	40	36	0,95	86,5	10-100
DSMW 06036 P	1,70 A	60	36	0,95	90,0	10-100
DSMW 08036 P	2,30 A	80	36	0,95	91,0	10-100
DSMW 08042 P	1,95 A	80	42	0,95	91,0	10-100
DSMW 12042 P	2,90 A	120	42	0,95	93,0	10-100
DSMW 15042 P	3,60 A	150	42	0,95	94,0	10-100
DSMW 24042 P	5,72 A	240	42	0,95	92,5	10-100
Surface CC dim DALI						
Type	Amp	W	V	Pf	Eff.%	Ranch
DSTR 75-1800 ?	20-48	1,8	75	0,98	91	1-100
DSTR 50-0700 ?	20-50	0,7	35	0,98	91	1-100
DSTR 57-9018 ?	20-41	2,7	120	0,98	91	1-100
DSTR 50-1050 ?	20-48	1,05	50	0,98	91	1-100
DSTR 75-1818 ?	20-44	3,6	150	0,98	91	1-100
DSTR 75-1400 ?	20-50	1,4	70	0,98	91	1-100
DSTR 75-1002 ?	20-50	2	100	0,98	91	1-100
DSTR 75-1502 ?	20-41	3	150	0,98	91	1-100

## Dimming of LED drivers

**UK** There are a number of different dimming systems which all have their own way of wiring. (see schedules).

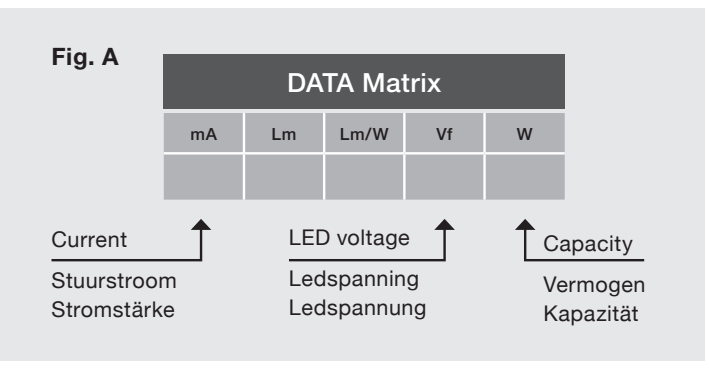
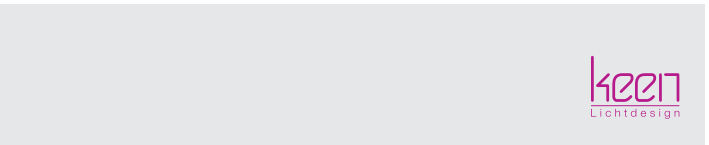
**NL** Er zijn verschillende dimsturing systemen met elk hun eigen bedradingswijze. (zie schema's hieronder)

**D** Es gibt verschiedene Dim systemen, jede mit ihrer eigenen Verdrachtung Weise.



Only for:  
Alleen voor:  
Nur für:

System  
Diderot  
Erasmus  
Freud



# Drivers constant Voltage

## Independant plug & Play CV driver non dim

Type	V	W	Eff. %	Pf	Dim.	Ranch%	Dimension
DITR 035 24 N	24	35	85	0,95	-	-	220x40x21
DITR 060 24 N	24	60	85	0,95	-	-	250x40x21
DITR 100 24 N	24	100	90	0,95	-	-	300x40x21
DITR 180 24 N	24	180	90	0,95	-	-	280x64x31

## Independant plug & play CV driver dim face cut

DILT 036 24 T	24	36	87	0,95	Triac	0-100	175x44x30
DILT 075 24 T	24	75	87	0,95	Triac	0-100	204x62x34
DILT 150 24 T	24	150	87	0,95	Triac	0-100	270x55x36

## Independant plug & play CV driver dim 1-10V

DILT 036 24 P	24	36	85	0,95	1-10V	0-100	175x44x30
DILT 075 24 P	24	75	86	0,95	1-10V	0-100	204x62x34
DILT 150 24 P	24	150	91	0,95	1-10V	0-100	270x55x36

## Surface CV driver/suspension non dim

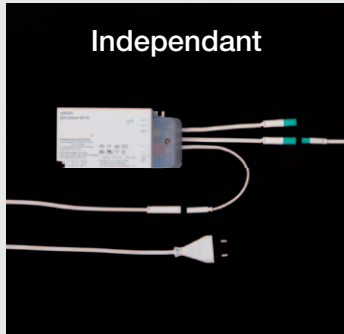
Type	V	W	Eff. %	Pf	Dim.	Ranch %
DSHP.030 - 24N	24	30	87	0,95	-	-
DSHP.060 - 24N	24	60	87	0,95	-	-
DSHP.100 - 24N	24	100	90	0,95	-	-
DSHP.150 - 24N	24	150	90	0,95	-	-

## Surface CV driver/suspension dim fase cut

DSLTL 036 24 T	24	36	87	0,95	Triac	0-100
DSLTL 075 24 T	24	75	87	0,95	Triac	0-100
DSLTL 150 24 T	24	150	87	0,95	Triac	0-100

## Surface CV driver/suspension dim 1-10V

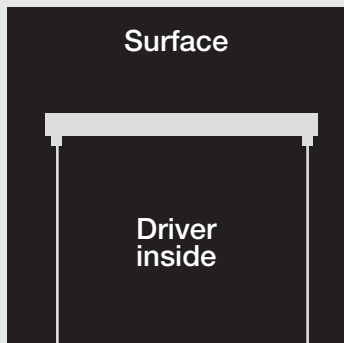
DSHP.030 24P	24	30	87	0,95	1-10V	0-100
DSHP.060 24P	24	60	87	0,95	1-10V	0-100
DSHP.100 24P	24	100	90	0,95	1-10V	0-100
DSHP.150 24P	24	150	90	0,95	1-10V	0-100



Independant

Only for:  
Alleen voor:  
Nur für:

System  
Aurelius  
Bredero  
Cicero



Surface

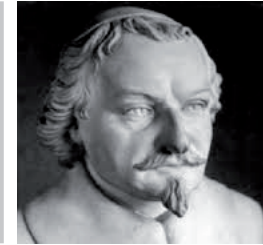
Driver inside

## Aurelius



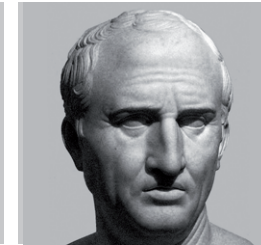
Marcus Aurelius (Rome 121-180) was de laatste van de "vijf goede Keizers". Zijn werk, Meditaties, geschreven tussen 170 en 180, wordt nog steeds als een literair monument gezien. Hij beschrijft hoe men te midden van conflicten gemoedsrust kan vinden en behouden, door de natuur als bron van begeleiding en inspiratie te volgen.

Gerbrand Adriaenszn Bredero (1585-1618) Nederlands schilder, filosoof, dichter, rederijker maar vooral schrijver van toneel en lyriek. Zijn belangrijkste werk is het blijspel De Spaanse Brabander uit 1617, het hoogtepunt van de Nederlandse blijspelkunst uit de gouden eeuw.



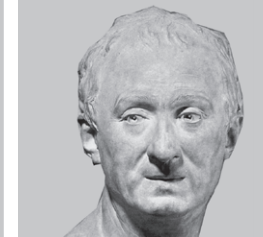
## Bredero

## Cicero



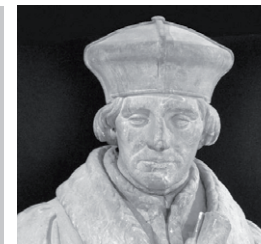
Marcus Tullius Cicero (106v. chr.-43v. chr.) was een Romeins redenaar, politicus, advocaat en filosoof. Zijn leven viel samen met overgang van de Romeinse Republiek naar het keizerrijk. Hij was betrokken bij de meeste politieke gebeurtenissen en zijn geschriften getuigen hiervan.

Denis Diderot (1713-1784) was een Franse schrijver, filosoof, kunstcriticus en persoonlijkheid in het verlichtingsdenken. Tussen 1750 en 1776 was hij redacteur van de Encyclopedie en schreef circa 6000 van de 7200 artikelen uit dat werk. Hij was voor vrije meningsuiting en voor vrijheid van godsdienst.



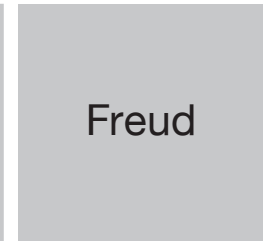
## Diderot

## Erasmus



Desiderius Erasmus (1467-1536) was een Nederlandse priester, Augustijner kanunnik, theoloog en denker. Hij schreef veel boeken waaronder Adagia en Lof der zotheid waarin hij de spot drijft met de manier waarop de mensen eigenlijk alleen maar aan zichzelf denken.

Sigmund Freud (1856-1939) was een neuroloog uit Oostenrijk-Hongarije. Hij is de grondlegger van de psychoanalyse dat de basis is van de moderne psychotherapie. Zijn ideeën hadden veel invloed op André Breton, de grondlegger van de surrealistische beweging in de kunst. Ook Salvador Dali gebruikte veel Freudiaanse symboliek in zijn werk.



## Freud

# Methusalem

Light that never dies – Licht dat niet dooft – Licht das nicht erlischt



## Methusalem

**UK** A lighting system fitted with the brand new quality label Cool Led Technology (CLT). The Methusalem lighting systems with this CLT label simply never give up. Methusalem is a system built up out of modular elements. Both technical and decorative elements can be added as required. It can be used anywhere, there are plenty of variations possible. Fixtures go up to 25.000 Lm. All designs are based on the CLT technology.

**NL** Een verlichtingssysteem voorzien van gloednieuwe kwaliteitslabel Cool Led Technology (CLT). Methusalem verlichtsystemen voorzien van dit CLT label geven het nooit op. Methusalem is een systeem dat is opgebouwd uit modulaire elementen. Naar believen kunnen zowel technische als decoratieve elementen eraan worden toegevoegd. Overal toepasbaar, variatie genoeg: armaturen tot meer dan 20.000Lm. Alle ontwerpen zijn gebaseerd op CLT technologie.

**D** Ein Beleuchtungssystem, das mit dem brandneuen Gütesiegel CLT (Cool Led Technology) ausgestattet ist. Methusalem Beleuchtungssysteme mit dem CLT Gütesiegel versagen nie. Methusalem ist ein System, das aus modularen Elementen zusammengestellt ist. Ganz nach Bedarf können sowohl technische als auch dekorative Elemente hinzugefügt werden. Überall kompatibel, beliebige Variationsmöglichkeiten: Leuchten bis mehr als 25.000Lm. Alle Entwürfe basieren auf CLT-Technologie.

## Cool Led Technology (CLT)

**UK** The CLT label guarantees quality for sustainable use and is a direct result of research into the application of LED-chips in lighting fixtures. This led to the development of a whole new generation of fixtures. Fixture and light source are combined together as one electronic product with a passive heat absorption and release system. This guarantees the quality of the light and its lifespan.

**NL** Het CLT label is een kwaliteitsgarantie voor duurzaam gebruik en komt rechtstreeks voort uit onderzoek naar de toepassing van Led-chips in verlichtingsarmaturen. Daaruit ontstond een geheel nieuwe generatie armaturen. Armaturen en lichtbron zijn als het ware samengesmolten tot één elektronisch product met een passieve warmte opname en afgiftesysteem. Hierdoor is de lichtkwaliteit en levensduur gewaarborgd.

**D** Das CLT-Siegel bietet eine Qualitätsgarantie für langlebigen Gebrauch und kommt unmittelbar aus der Anwendungsforschung für Led-Chips in Beleuchtungskörpern. Daraus hat sich eine völlig neue Generation von Leuchten entwickelt. Leuchten und Lichtquelle sind im wahrsten Sinne des Wortes verschmolzen zu einem elektronischen Produkt mit passivem Wärme-Aufnahme-und-Abgabe-System, das Lichtqualität und Lebensdauer verbürgt.





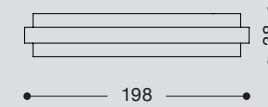
M222 HL.01.C9833

M224 HL.01.C9533

M222 PL.01.C9833

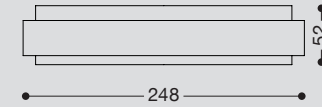
M224 PL.01.C9533

### Belus 198



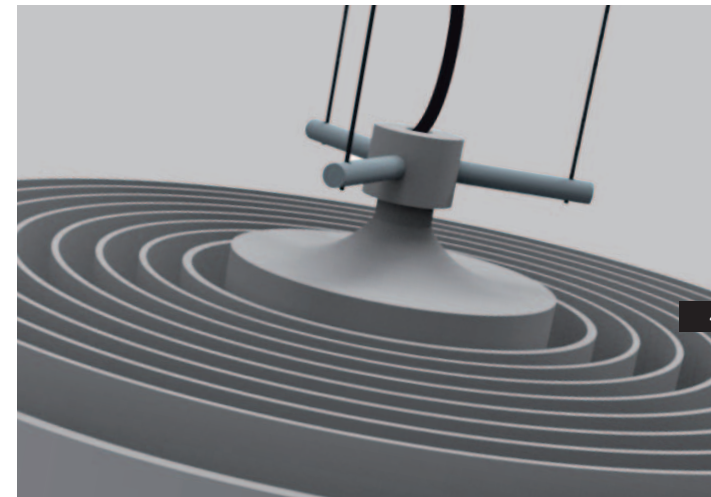
M222

### Belus 248



M224

Photometric				Beam angle	Data	Photometric				Beam angle	Data
Type	code					Type	code				
M222	C9833			114°	C-06	M224	C9533			114°	C-08



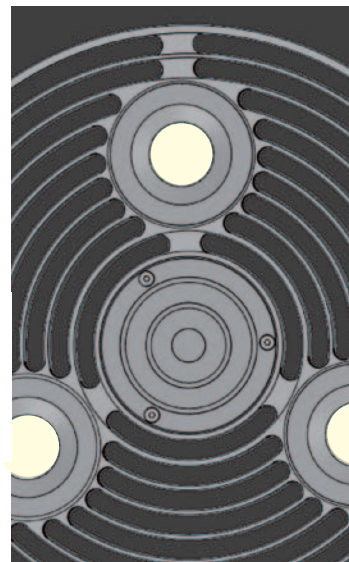
## Belus

**UK** Methusalem fixtures of the Belus series, made of aluminum, have the CLT label that guarantees the luminous flux, light color and lifespan.

**NL** Methusalem armaturen type Belus uit aluminium, voorzien van het CLT label dat garant staat voor behoud van lichtstroom, lichtkleur en levensduur.

**D** Methusalem leuchten type Belus aus alu. Design-kühlkörper mit CLT label. Dadurch wird der lichtstrom, Lichtfarbe, und die Lebensdauer garantiert.

Design: Egbert Keen



## Drivers

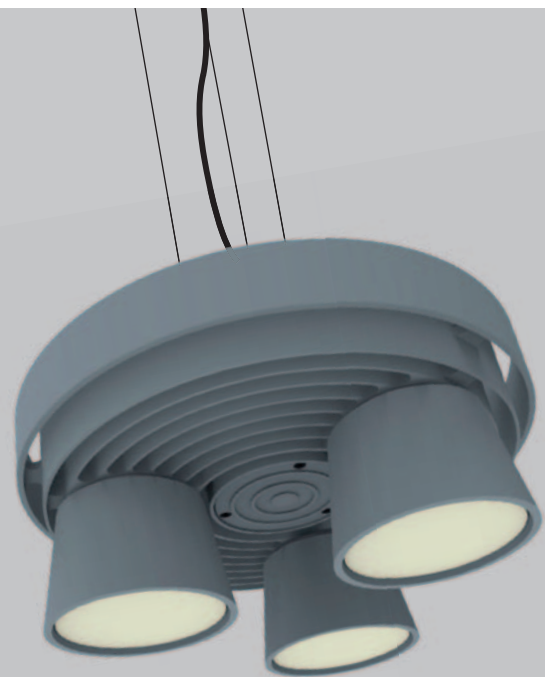
pag. 58-61

RAL 9018	
RAL 6034	
RAL 7037	
Special	RAL

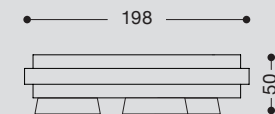
Methusalem

### DATA Matrix

Code	mA	Lm	Lm/W	Vf	W	K	CRI
C-06	350	5040	139	3x34,5	36,3	3000	85
	500	6993	131	3x35,5	53,1	3000	85
C-08	500	7420	146	3x33,8	50,7	3000	85
	700	10180	141	3x34,5	72,3	3000	85
	900	12840	135	3x35,1	94,8	3000	85
	1050	14770	132	3x35,6	112,2	3000	85
	1200	16600	128	3x36,1	130	3000	85

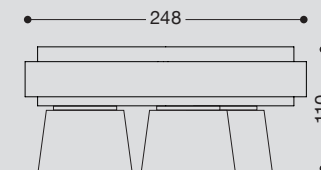


## Belus 198



M222 HL.02

## Belus 248



M224 HL.02

Type nr.		Citizen LED		Type nr.		Citizen LED	
Photometric		Beam angle		Photometric		Beam angle	
Type	code		Data	Type	code		Data
M222 HL.02	C0433	25°	C-06	M224 HL.02	C1533	21°	C-08
	C0533	36°			C1633	36°	
	C0633	50°			C1733	56°	
				C1833	73°		
				<b>Xicato LED</b>			
				<b>code</b>	<b>angle</b>		<b>Data</b>
				XL 33	21°		X-08
				XM 33	40°		
				XN 33	59°		

## DATA Matrix

Code	mA	Lm	Lm/W	Vf	W	K	CRI
C-06	350	5040	139	3x34,5	36,3	3000	85
	500	6993	131	3x35,5	53,1	3000	85
	700	9429	123	3x36,6	76,8	3000	85

Code	mA	Lm	Lm/W	Vf	W	K	CRI
C-08	500	7420	146	3x33,8	50,7	3000	85
	700	10180	141	3x34,5	72,3	3000	85
	900	12840	135	3x35,1	94,8	3000	85
	1050	14770	132	3x35,6	112,2	3000	85
	1200	16600	128	3x36,1	130	3000	85

Code	mA	Lm	Lm/W	Vf	W	K	CRI
X-08	500	6090	130	3x31,2	46,8	3000	85
	700	7100	121	3x31,9	66,9	3000	85
	1050	11550	113	3x32,5	102,3	3000	85

## Drivers

pag. 58-61

RAL 9018	
RAL 6034	
RAL 7037	
Special	RAL

Methusalem

## Belus

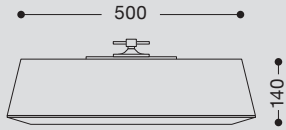
**UK** Methusalem fixtures of the Belus series, made of aluminium, have the CLT label that guarantees the luminous flux, light color and lifespan.

**NL** Methusalem armaturen type Belus uit aluminium, voorzien van het CLT label dat garant staat voor behoud van lichtstroom, lichtkleur en levensduur.

**D** Methusalem leuchten type Belus aus alu. Design-kühlkörper mit CLT label. Dadurch wird der lichtstrom, Lichtfarbe, und die Lebensdauer garantiert.

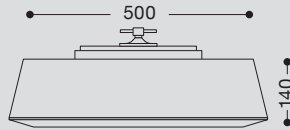
Design: Egbert Keen

Belus 198



M222HL.03.C9833

Belus 248



M224 HL.03.C9533

Lm	mA	Beam Angle	W	K	CRI
5000	350	114°	36,3	3000	85

Lm	mA	Beam Angle	W	K	CRI
10000	700	114°	72,3	3000	85



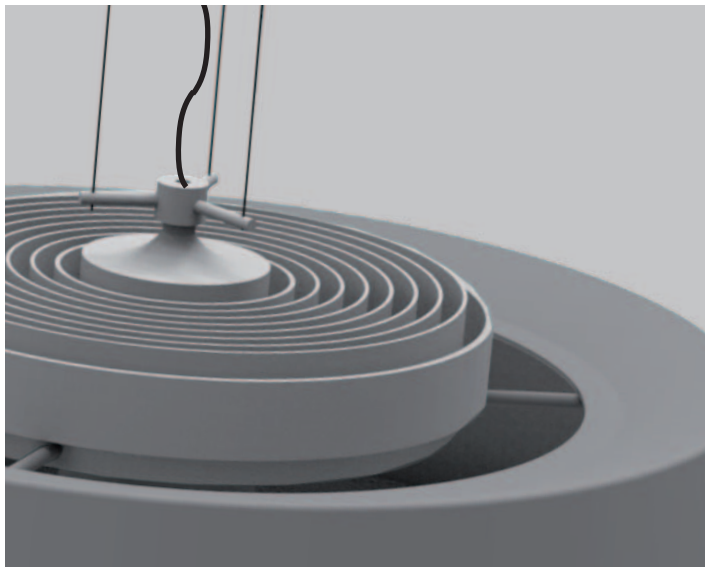
# Belus

**UK** Methusalem fixtures of the Belus series, made of aluminum, have the CLT label that guarantees the luminous flux, light color and lifespan.

**NL** Methusalem armaturen type Belus uit aluminium, voorzien van het CLT label dat garant staat voor behoud van lichtstroom, lichtkleur en levensduur.

**D** Methusalem leuchten type Belus aus alu. Design-kühlkörper mit CLT label. Dadurch wird der Lichtstrom, Lichtfarbe, und die Lebensdauer garantiert.

Design: Egbert Keen

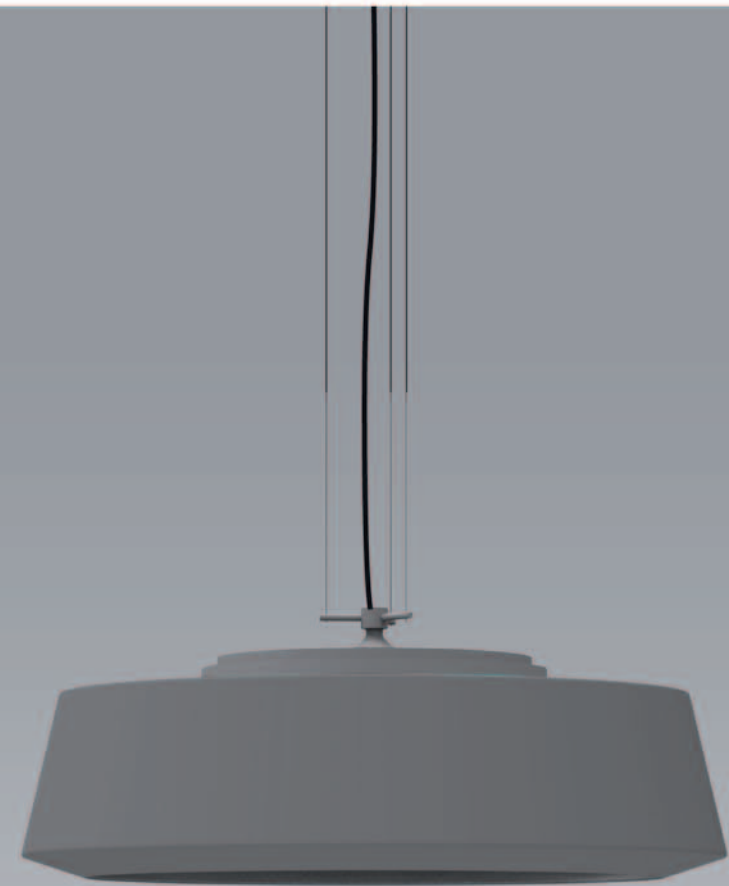


## Driver inside

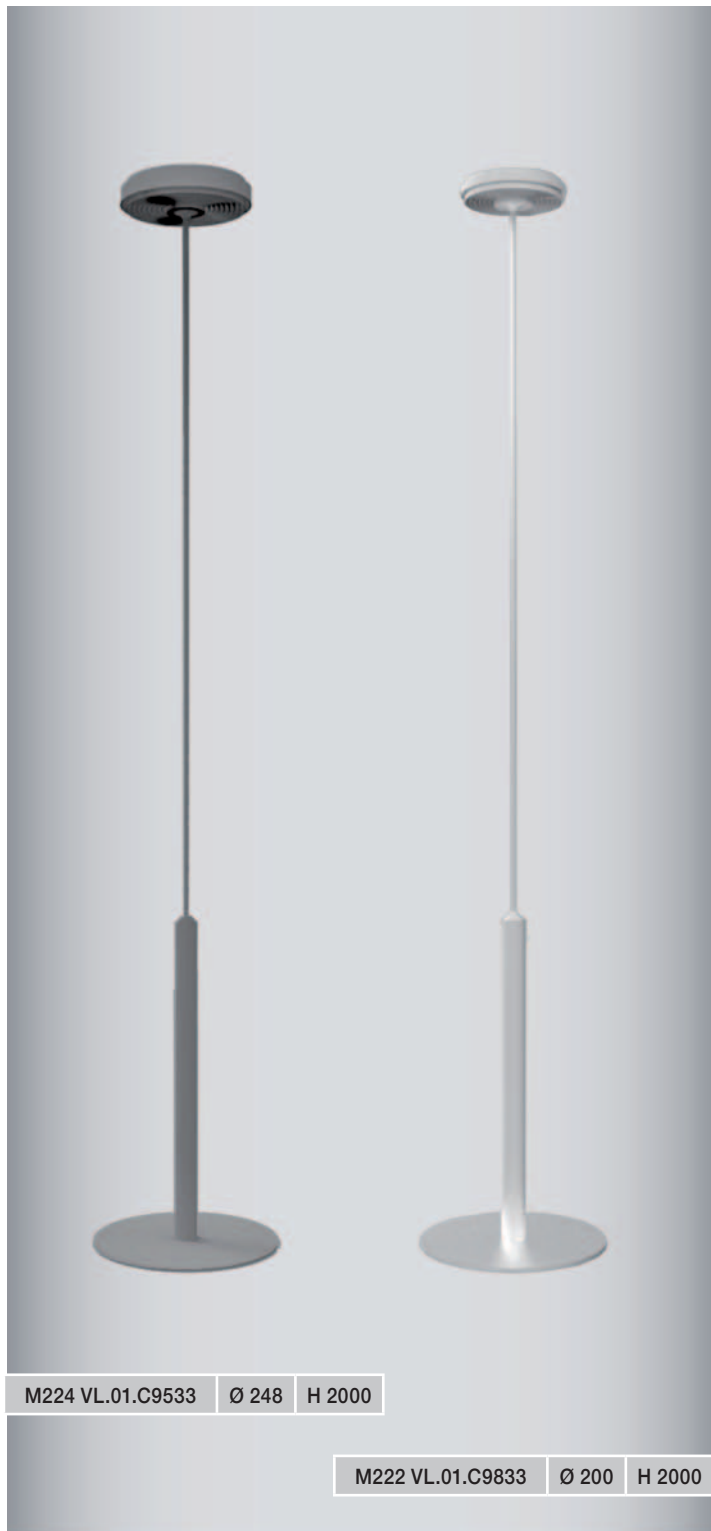
RAL 9018	
RAL 6034	
RAL 7037	
Special	RAL

Methusalem

Belus 248



M222HL.03.C9833	Ø 500	H 2000
M224HL.03.C9530	Ø 500	H 2000



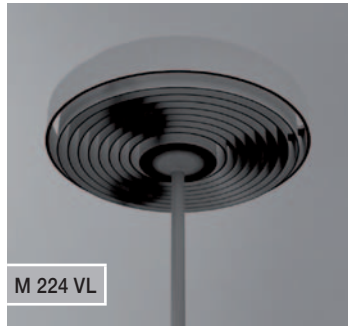
M224 VL.01.C9533    Ø 248    H 2000

M222 VL.01.C9833    Ø 200    H 2000



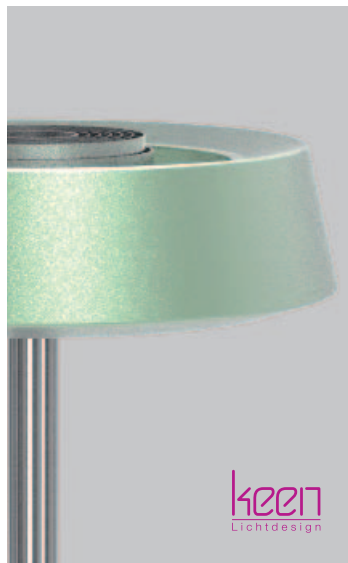
M 222 VL

Lm	mA	Beam Angle	W	K	CRI
5000	350	114°	36,3	3000	85



M 224 VL

Lm	mA	Beam Angle	W	K	CRI
10000	700	114°	72,3	3000	85



# Belus

**UK** Methusalem fixtures of the Belus series, made of aluminum, have the CLT label that guarantees the luminous flux, light color and lifespan.

**NL** Methusalem armaturen type Belus uit aluminium, voorzien van het CLT label dat garandeert de lichtstroom, lichtkleur en levensduur.

**D** Methusalem leuchten type Belus aus alu. Design-kühlkörper mit CLT label. Dadurch wird der Lichtstrom, Lichtfarbe, und die Lebensdauer garantiert.

Design: Egbert Keen

# Driver inside

RAL 9018	
RAL 6034	
RAL 7037	
Special	RAL

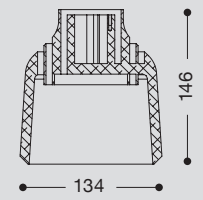
Methusalem



M222VL.02.C9833    Ø 500    H 1750

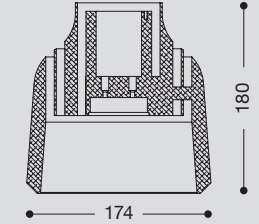


### Agenor 134



M214 HL

### Agenor 174



M216 HL



Type nr.		Citizen LED		
Photometric		Beam angle		
Type	code	Data		
M214 HL	C0730	21°	C-04	
	C0830	36°		
	C0930	56°		
	C1030	73°		
		Xicato LED		
	code	angle	Data	
	XE 30	21°		
	XF30	40°	X-04	
	XG30	59°		

Type nr.		Citizen LED		
Photometric		Beam angle		
Type	code	Data		
M216 HL	C1930	17°	C-09	
	C2030	25°		
	C2130	50°		
	C9430	114°		
		Xicato LED		
	code	angle	Data	
	XO 30	25°		
	XP 30	41°	X-09	
	XR 30	51°		



keen  
Lichtdesign

## Agenor

**UK** Methusalem fixtures of the Agenor series, made of aluminum, have the CLT label that guarantees the luminous flux, light color and lifespan.

**NL** Methusalem armaturen type Agenor uit aluminium, voorzien van het CLT label dat garant staat voor behoud van lichtstroom, lichtkleur en levensduur.

**D** Methusalem leuchten type Agenor aus alu. Design-kühlkörper mit CLT label. Dadurch wird der lichtstrom, Lichtfarbe, und die Lebensdauer garantiert.

Design: Egbert Keen

## Drivers

pag. 58-61

RAL 9018	
RAL 6034	
RAL 7037	
Special	RAL

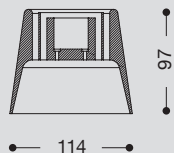
Methusalem

## DATA Matrix

Code	mA	Lm	Lm/W	Vf	W	K	CRI
C-07	500	2474	146	33,8	16,9	3000	85
	700	3395	141	34,5	24,1	3000	85
	900	4281	135	35,1	31,6	3000	85
	1050	4924	132	35,6	37,4	3000	85
X-07	500	2030	130	31,2	15,6	3000	85
	700	2700	121	31,9	22,3	3000	85
	1050	3850	113	32,5	34,1	3000	85
	C-09	700	3395	141	34,5	24,1	3000
900		4281	135	35,1	31,6	3000	85
1050		4924	132	35,6	37,4	3000	85
1200		5548	128	36,1	43,3	3000	85
X-09	500	2030	130	31,2	15,6	3000	85
	700	2700	121	31,9	22,3	3000	85
	1050	3850	113	32,5	34,1	3000	85
	1400	6350	124	36,6	51,3	3000	85

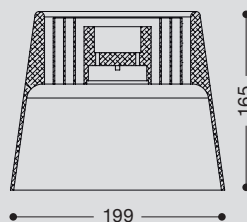


## Abas 114



M210 HL

## Abas 199



M212 HL

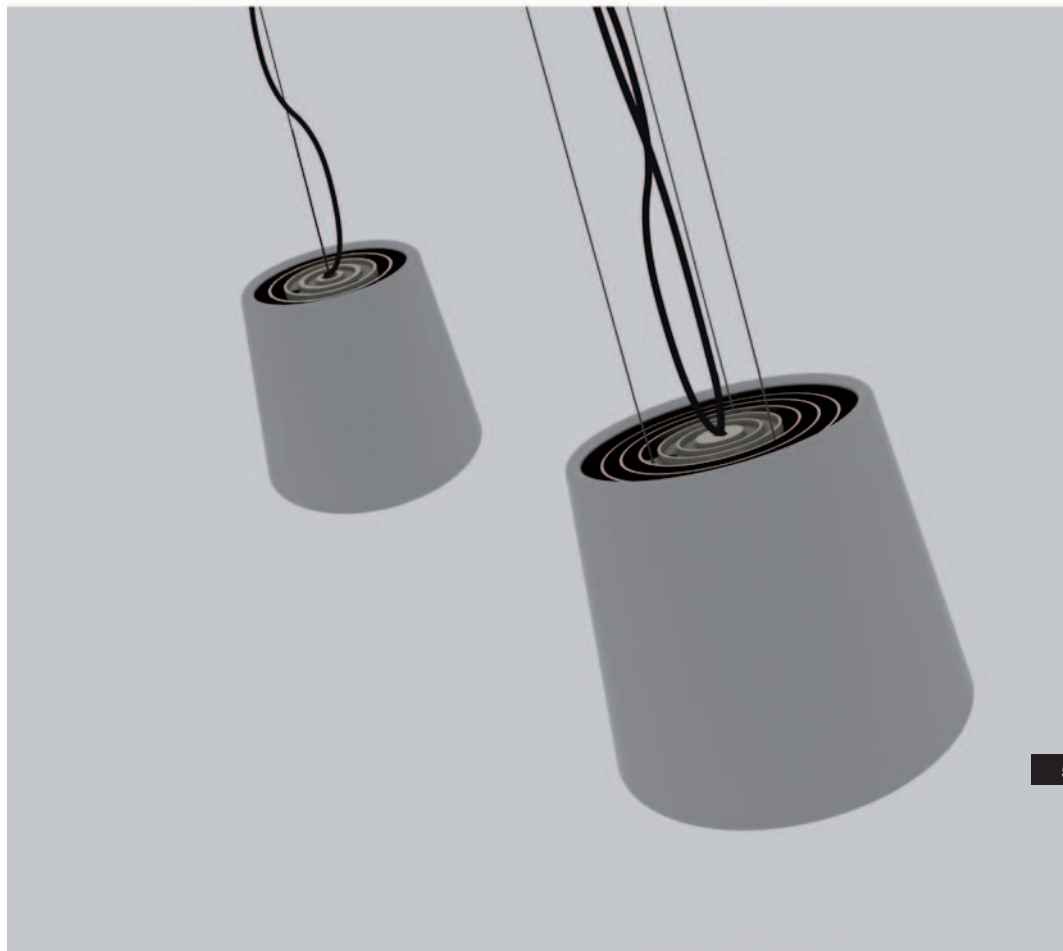
# Abas

**UK** Methusalem fixtures of the Abas series, made of aluminum, have the CLT label that guarantees the luminous flux, light color and lifespan.

**NL** Methusalem armaturen type Abas uit aluminium, voorzien van het CLT label dat garant staat voor behoud van lichtstroom, lichtkleur en levensduur.

**D** Methusalem leuchten type Abas aus alu. Design-kühlkörper mit CLT label. Dadurch wird der lichtstrom, Lichtfarbe, und die Lebensdauer garantiert.

Design: Egbert Keen



Type nr.		Citizen LED	
Photometric		Beam angle	
Type	code		Data
M210 HL	C4430	25°	C-02
	C4530	37°	
	C4630	50°	
<b>Xicato LED</b>			
	code	angle	Data
	XA 30	41°	X-02
	XB 30	56°	

Type nr.		Citizen LED	
Photometric		Beam angle	
Type	code		Data
M212 HL	C1930	17°	C-09
	C2030	25°	
	C2130	50°	
	C9430	114°	
<b>Xicato LED</b>			
	code	angle	Data
	XO 30	25°	X-09
	XP 30	41°	
	XR 30	51°	



## Drivers pag. 58-61

RAL 9018	
RAL 6034	
RAL 7037	
Special	RAL

Methusalem

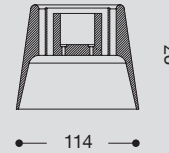
## DATA Matrix

Code	mA	Lm	Lm/W	Vf	W	K	CRI
C-02	250	1159	131	34,7	8,7	3000	85
	350	1577	126	35,6	12,5	3000	85
X-02	350	720	129	17,6	5,6	3000	85
	500	965	119	18,0	8,1	3000	85
	700	1300	111	18,4	11,7	3000	85
	500	2030	130	31,2	15,6	3000	85
C-09	700	3395	141	34,5	24,1	3000	85
	900	4281	135	35,1	31,6	3000	85
	1050	4924	132	35,6	37,4	3000	85
	1200	5548	128	36,1	43,3	3000	85
X-09	1400	6350	124	36,6	51,3	3000	85
	700	2700	121	31,9	22,3	3000	85
	1050	3850	113	32,5	34,1	3000	85
	1400	5000	107	33,5	46,8	3000	85





## Abas 114



M210

Lm	mA	Beam Angle	W	K	CRI
1500	350	114°	12,5	3000	85



M210 WL.01.C9830



M210 VL.01.C9830

M210 TL.01.C9830

## Abas

**UK** Methusalem fixtures of the Abas series, made of aluminum, have the CLT label that guarantees the luminous flux, light color and lifespan.

**NL** Methusalem armaturen type Abas uit aluminium, voorzien van het CLT label dat garant staat voor behoud van lichtstroom, lichtkleur en levensduur.

**D** Methusalem leuchten type Abas aus alu. Design-kühlkörper mit CLT label. Dadurch wird der lichtstrom, Lichtfarbe, und die Lebensdauer garantiert.

Design: Egbert Keen

## Driver inside

RAL 9018	
RAL 6034	
RAL 7037	
Special	RAL

Methusalem

keen  
Lichtdesign



## Minos

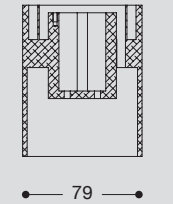
**UK** Methusalem fixtures of the Minos series, made of aluminum, have the CLT label that guarantees the luminous flux, light color and lifespan.

**NL** Methusalem armaturen type Minos uit aluminium, voorzien van het CLT label dat garant staat voor behoud van lichtstroom, lichtkleur en levensduur.

**D** Methusalem leuchten type Minos aus alu. Design-kühlkörper mit CLT label. Dadurch wird der lichtstrom, Lichtfarbe, und die Lebensdauer garantiert.

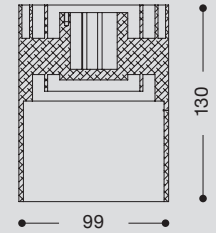
Design: Egbert Keen

### Minos 79



M236 HL

### Minos 99



M238 HL

Type nr.		Citizen LED		Type nr.		Citizen LED	
Photometric		Beam angle		Photometric		Beam angle	
Type	code		Data	Type	code		Data
M236 HL	C4430	25°	C-03	M238 HL	C0730	21°	C-04
	C4530	36°			C0830	36°	
	C4630	50°			C0930	56°	
				Xicato LED			
	code	angle	Data				Xicato LED
	XC 30	41°	X-03		code	angle	Data
	XD 30	56°			XE 30	21°	X-04
				XF30	40°		
				XG30	59°		

### DATA Matrix

Code	mA	Lm	Lm/W	Vf	W	K	CRI
C-03	350	1577	126	35,6	12,5	3000	85
	500	2160	117	36,9	18,4	3000	85
C-04	350	1680	139	34,5	12,1	3000	85
	500	2331	131	35,5	17,7	3000	85
	700	3143	123	36,6	25,6	3000	85

Code	mA	Lm	Lm/W	Vf	W	K	CRI
X-03	350	1105	119	29,3	9,3	3000	85
	500	1490	110	30,0	13,6	3000	85
	700	2000	103	30,7	19,5	3000	85
X-04	500	1585	120	29,3	13,2	3000	85
	700	2100	111	29,8	18,9	3000	85
	1050	3000	103	30,7	29,3	3000	85

## Drivers

pag. 58-61

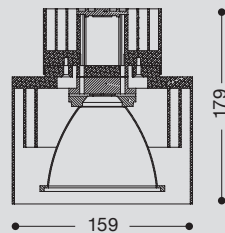
RAL 9018	
RAL 6034	
RAL 7037	
Special	RAL

Methusalem





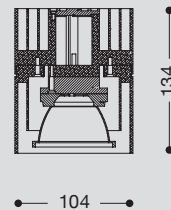
### Rhesus 159



M244 HL

Type nr.		Citizen LED		
Photometric		Beam angle		Data
Type	code			
M244 HL	C1930	17°	C-09	
	C2030	25°		
	C2130	50°		
	C9430	114°		
		Xicato LED		
	code	angle	Data	
	XO 30	25°		
	XP 30	41°	X-09	
	XR 30	51°		

### Rhesus 104



M242 HL

Type nr.		Citizen LED		
Photometric		Beam angle		Data
Type	code			
M242 HL	C0730	21°	C-07	
	C0830	36°		
	C0930	56°		
	C1030	73°		
		Xicato LED		
	code	angle	Data	
	XH 30	21°		
	XJ 30	40°	X-07	
	XK 30	59°		



### DATA Matrix

Code	mA	Lm	Lm/W	Vf	W	K	CRI
C-07	500	2474	146	33,8	16,9	3000	85
	700	3395	141	34,5	24,1	3000	85
	900	4281	135	35,1	31,6	3000	85
	1050	4924	132	35,6	37,4	3000	85
X-07	500	2030	130	31,2	15,6	3000	85
	700	2700	121	31,9	22,3	3000	85
	1050	3850	113	32,5	34,1	3000	85

Code	mA	Lm	Lm/W	Vf	W	K	CRI
C-09	700	3395	141	34,5	24,1	3000	85
	900	4281	135	35,1	31,6	3000	85
	1050	4924	132	35,6	37,4	3000	85
	1200	5548	128	36,1	43,3	3000	85
	1400	6350	124	36,6	51,3	3000	85
X-09	500	2030	130	31,2	15,6	3000	85
	700	2700	121	31,9	22,3	3000	85
	1050	3850	113	32,5	34,1	3000	85
	1400	5000	107	33,5	46,8	3000	85

### Drivers pag. 58-61

RAL 9018	
RAL 6034	
RAL 7037	
Special	RAL

Methusalem

## Rhesus

**UK** Methusalem fixtures of the Rhesus series, made of aluminum, have the CLT label that guarantees the luminous flux, light color and lifespan.

**NL** Methusalem armaturen type Rhesus uit aluminium, voorzien van het CLT label dat garant staat voor behoud van lichtstroom, lichtkleur en levensduur.

**D** Methusalem leuchten type Rhesus aus alu. Design-kühlkörper mit CLT label. Dadurch wird der lichtstrom, Lichtfarbe, und die Lebensdauer garantiert.



M243 HL.01.0500 Ø 150 H 2000

M243 HL.02.0500 Ø 247 H 2000



# Rhesus

**UK** Methusalem fixtures of the Rhesus series, made of aluminum, have the CLT label that guarantees the luminous flux, light color and lifespan.

**NL** Methusalem armaturen type Rhesus uit aluminium, voorzien van het CLT label dat garant staat voor behoud van lichtstroom, lichtkleur en levensduur.

**D** Methusalem leuchten type Rhesus aus alu. Design-kühlkörper mit CLT label. Dadurch wird der lichtstrom, Lichtfarbe, und die Lebensdauer garantiert.

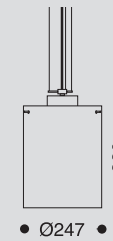
Design: Egbert Keen

## Driver inside

RAL 9018	
RAL 6034	
RAL 7037	
Special	RAL

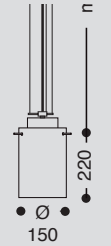
Methusalem

### Rhesus 104



M243 HL 02.C1000

### Rhesus 104



M243 HL 01.C1000

Lm	mA	Beam Angle	W	K	CRI
2450	500	114°	17	3000	85

Lm	mA	Beam Angle	W	K	CRI
2450	500	114°	17	3000	85



M243 WL.01.500 Ø 150 H 350 ↔ 350





M243 HL.03.0500 Ø 330 H 2000

M243 HL.04.0500 Ø 330 H 2000



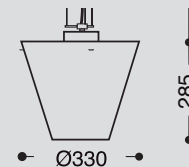
## Driver inside

RAL 9018	
RAL 6034	
RAL 7037	
Special	RAL

Methusalem

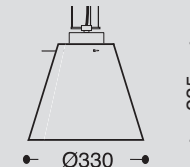


### Rhesus 104



M245 HL 03.C1000

### Rhesus 104



M245 HL 04.C1000

Lm	mA	Beam Angle	W	K	CRI
2450	500	114°	17	3000	85

## Rhesus

**UK** Methusalem fixtures of the Rhesus series, made of aluminum, have the CLT label that guarantees the luminous flux, light color and lifespan.

**NL** Methusalem armaturen type Rhesus uit aluminium, voorzien van het CLT label dat garant staat voor behoud van lichtstroom, lichtkleur en levensduur.

**D** Methusalem leuchten type Rhesus aus alu. Design-kühlkörper mit CLT label. Dadurch wird der Lichtstrom, Lichtfarbe, und die Lebensdauer garantiert.

Design: Egbert Keen





M245 WL.02.C1000 Ø 330 H 430 ↔ 370

keen  
Lichtdesign



Lm	mA	Beam Angle	W	K	CRI
2450	500	114°	17	3000	85

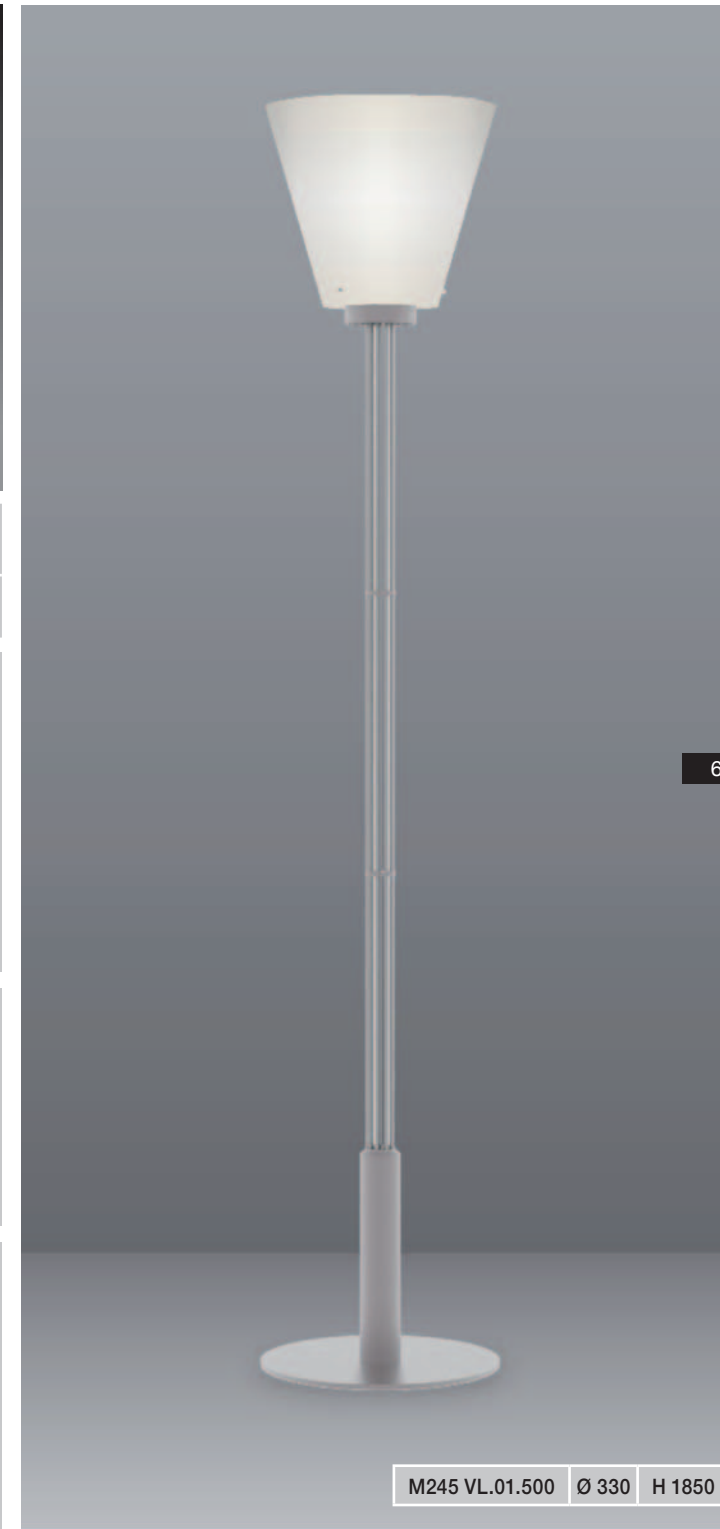
## Rhesus

**UK** Methusalem fixtures of the Rhesus series, made of aluminum, have the CLT label that guarantees the luminous flux, light color and lifespan.

**NL** Methusalem armaturen type Rhesus uit aluminium, voorzien van het CLT label dat garant staat voor behoud van lichtstroom, lichtkleur en levensduur.

**D** Methusalem leuchten type Rhesus aus alu. Design-kühlkörper mit CLT label. Dadurch wird der lichtstrom, Lichtfarbe, und die Lebensdauer garantiert.

Design: Egbert Keen

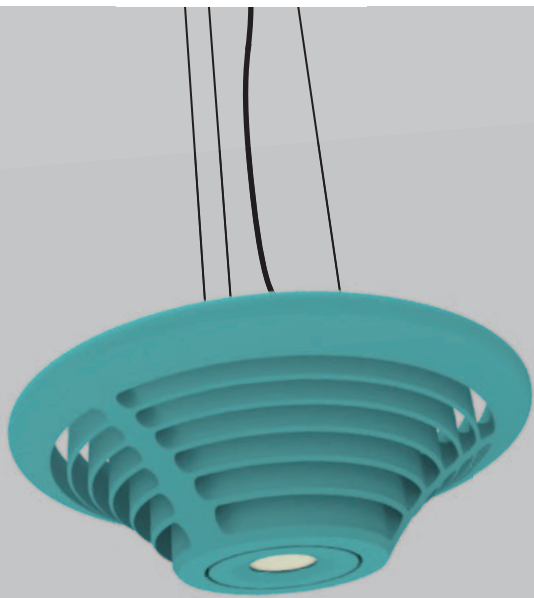


M245 VL.01.500 Ø 330 H 1850

## Driver inside

RAL 9018	
RAL 6034	
RAL 7037	
Special	RAL

Methusalem



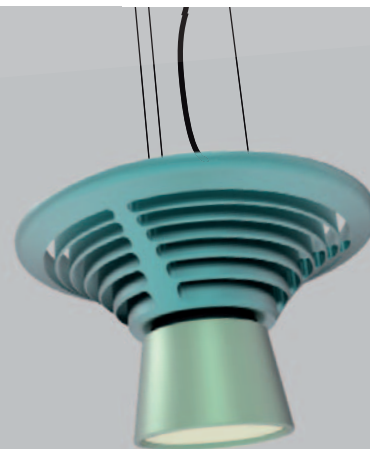
# Bellona

**UK** Methusalem fixtures of the Bellona series, made of aluminum, have the CLT label that guarantees the luminous flux, light color and lifespan.

**NL** Methusalem armaturen type Bellona uit aluminium, voorzien van het CLT label dat garant staat voor behoud van lichtstroom, lichtkleur en levensduur.

**D** Methusalem leuchten type Bellona aus alu. Design-kühlkörper mit CLT label. Dadurch wird der lichtstrom, Lichtfarbe, und die Lebensdauer garantiert.

Design: Egbert Keen



M228 HL.01



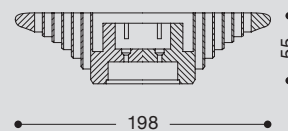
M228 HL.02

Type nr.		Citizen LED	
Photometric		Beam angle	
Type	code	Data	
M228 HL.00	C9630	114°	C-06

Type nr.		Citizen LED	
Photometric		Beam angle	
Type	code	Data	
M228 HL.01	C0730	21°	C-04
	C0830	36°	
	C0930	56°	
	C1030	73°	

Type nr.		Citizen LED	
Photometric		Beam angle	
Type	code	Data	
M228 HL.02	C9630	114°	C-06

## Bellona 198

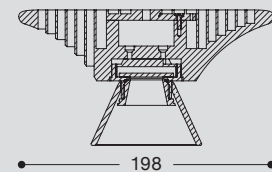


M228 HL.01

## Xicato LED

code	angle	Data
XE 30	21°	X-04
XF30	40°	
XG30	59°	

## Bellona 198



## DATA Matrix

Code	mA	Lm	Lm/W	Vf	W	K	CRI
C-04	350	1680	139	34,5	12,1	3000	85
	500	2331	131	35,5	17,7	3000	85
	700	3143	123	36,6	25,6	3000	85
X-04	500	1585	120	29,3	13,2	3000	85
	700	2100	111	29,8	18,9	3000	85
	1050	3000	103	30,7	29,3	3000	85

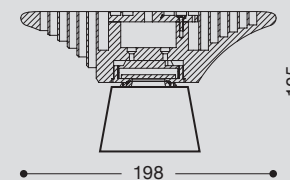
## Drivers

pag. 58-61

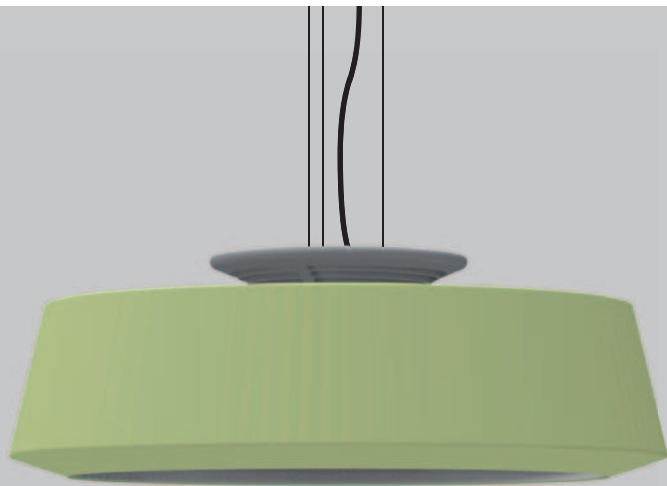
RAL 9018	
RAL 6034	
RAL 7037	
Special	RAL

Methusalem

## Bellona 198



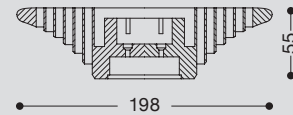
M228 HL.01



M228 HL.03.C9630 Ø 500



Bellona 198



M228

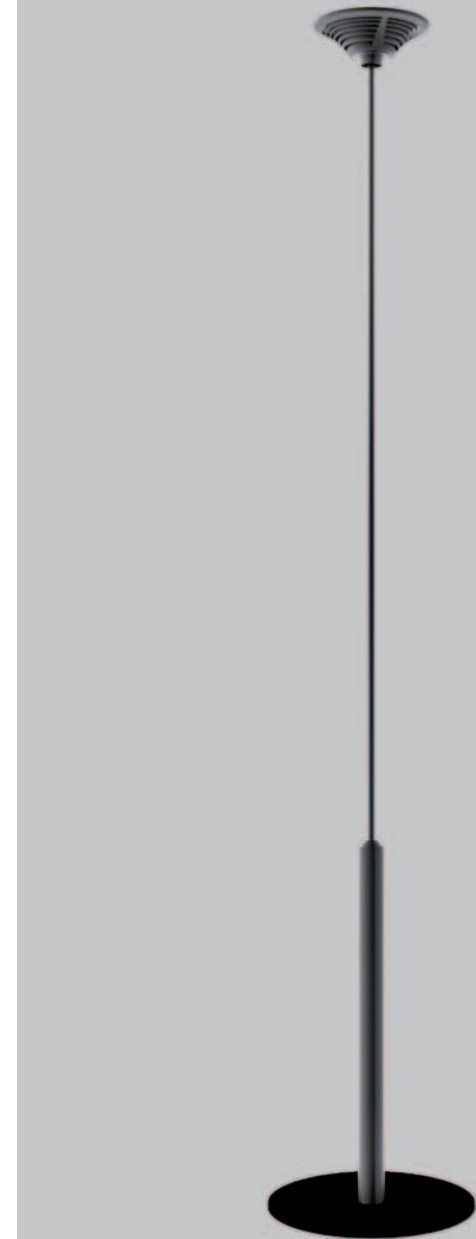
## Bellona

**UK** Methusalem fixtures of the Bellona series, made of aluminum, have the CLT label that guarantees the luminous flux, light color and lifespan.

**NL** Methusalem armaturen type Bellona uit aluminium, voorzien van het CLT label dat garant staat voor behoud van lichtstroom, lichtkleur en levensduur.

**D** Methusalem leuchten type Bellona aus alu. Design-kühlkörper mit CLT label. Dadurch wird der lichtstrom, Lichtfarbe, und die Lebensdauer garantiert.

Design: Egbert Keen



M228 VL.01.C9630 Ø 199 H 2000

Lm	mA	Beam Angle	W	K	CRI
2300	500	114°	17,7	3000	85

## Driver inside

RAL 9018	
RAL 6034	
RAL 7037	
Special	RAL

Methusalem

M228 WL.01.C9630 Ø 199 H 220 ↔ 300



keen  
Lichtdesign

# Faunus

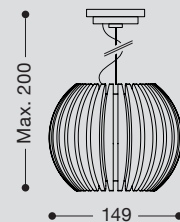
**UK** Methusalem fixtures of the Faunus series, made of aluminum, have the CLT label that guarantees the luminous flux, light color and lifespan.

**NL** Methusalem armaturen type Faunus uit aluminium, voorzien van het CLT label dat garant staat voor behoud van lichtstroom, lichtkleur en levensduur.

**D** Methusalem leuchten type Faunus aus alu. Design-kühlkörper mit CLT label. Dadurch wird der lichtstrom, Lichtfarbe, und die Lebensdauer garantiert.

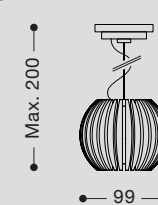
Design: Egbert Keen

## Faunus 149



M232 HL

## Faunus 99

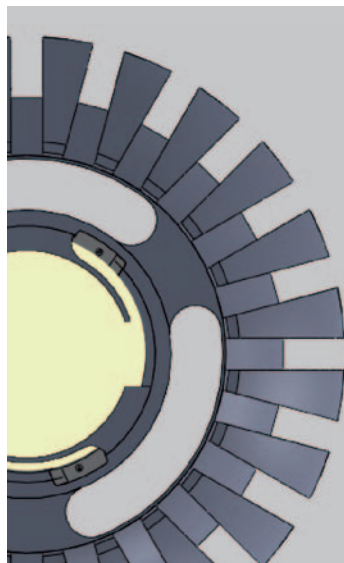


M230 HL

Type nr.		Citizen LED		Type nr.		Citizen LED	
Photometric		Beam angle		Photometric		Beam angle	
Type	code		Data	Type	code		Data
M232 HL	C4430	25°	C-03	M230 HL	C4430	25°	C-12
	C4530	36°			C4530	37°	
	C4630	50°			C4630	50°	
<b>Xicato LED</b>							
	code	angle	Data				
	XC 30	41°	X-03				
	XD 30	56°					
	Lm	mA	Beam Angle	W	K	CRI	
	2100	500	114°	18	3000	85	

## DATA Matrix

Code	mA	Lm	Lm/W	Vf	W	K	CRI
C-12	250	1159	131	34,7	8,7	3000	85
C-03	350	1577	126	35,6	12,5	3000	85
	500	2160	117	36,9	18,4	3000	85
X-03	350	1105	119	29,3	9,3	3000	85
	500	1490	110	30,0	13,6	3000	85
	700	2000	103	30,7	19,5	3000	85



## Drivers

pag. 58-61

RAL 9018	
RAL 6034	
RAL 7037	
Special	RAL

Methusalem

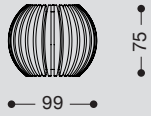


Driver inside

M232 WL.01.C9830 Ø 149 H 270 ↔ 275

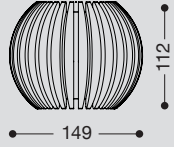


Faunus  
99



M230

Faunus  
149



M232

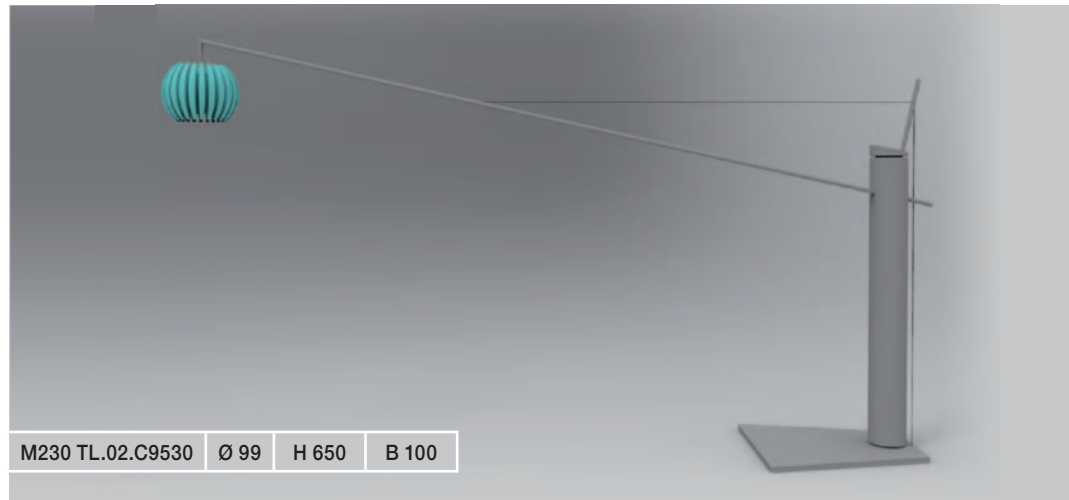
Lm	mA	Beam Angle	W	K	CRI
1500	350	114°	12,5	3000	85

Lm	mA	Beam Angle	W	K	CRI
2100	500	114°	18	3000	85

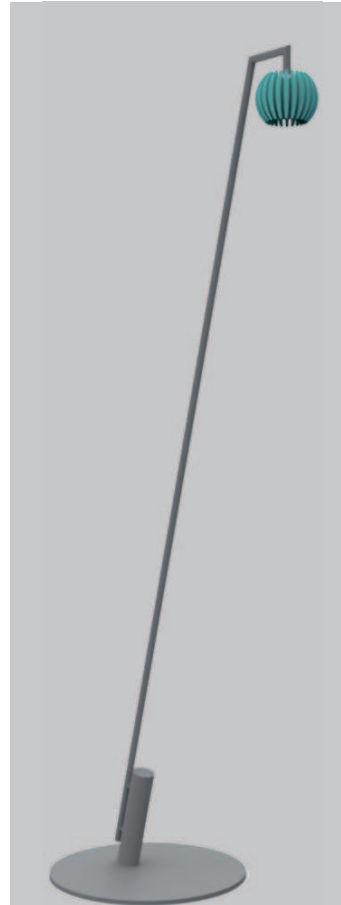
keen  
Lichtdesign



M232 OA.01.C9530 Ø 149 H 320



M230 TL.02.C9530 Ø 99 H 650 B 100



M230 VL.02.C9530 Ø 99 H 1400



M230 VL.01.C9530 Ø 99 H 2000

M232 VL.01.C9530 Ø 149 H 2000

## Faunus

**UK** Methusalem fixtures of the Faunus series, made of aluminum, have the CLT label that guarantees the luminous flux, light color and lifespan.

**NL** Methusalem armaturen type Faunus uit aluminium, voorzien van het CLT label dat garant staat voor behoud van lichtstroom, lichtkleur en levensduur.

**D** Methusalem leuchten type Faunus aus alu. Design-kühlkörper mit CLT label. Dadurch wird der lichtstrom, Lichtfarbe, und die Lebensdauer garantiert.

Design: Egbert Keen

Driver  
inside

RAL 9018	
RAL 6034	
RAL 7037	
Special	RAL

Methusalem



## Driver inside

RAL 9018	
RAL 6034	
RAL 7037	
Special	RAL

Methusalem



M234 WL.01.C9630 Ø 159 H 300

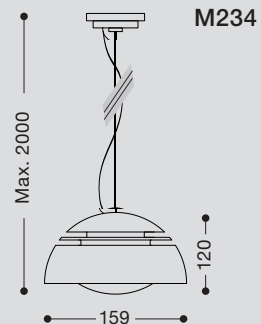
Lm	mA	Beam Angle	W	K	CRI
2330	500	114°	17,7	3000	85

## Latinus

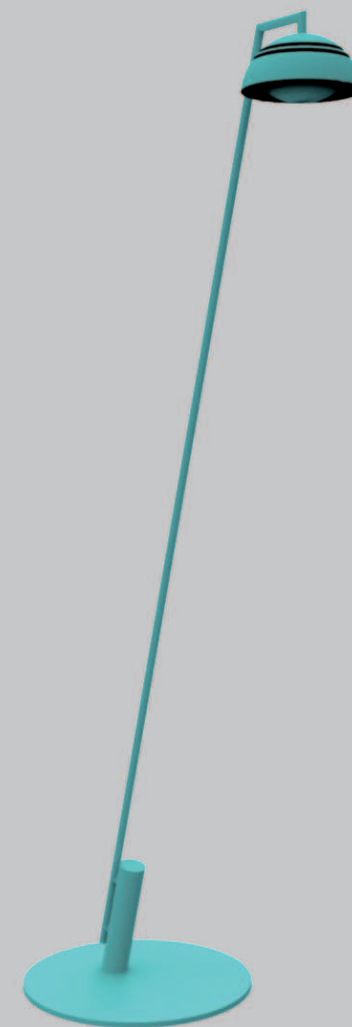
**UK** Methusalem fixtures of the Latinus series, made of aluminum, have the CLT label that guarantees the luminous flux, light color and lifespan.

**NL** Methusalem armaturen type Latinus uit aluminium, voorzien van het CLT label dat garant staat voor behoud van lichtstroom, lichtkleur en levensduur.

**D** Methusalem leuchten type Latinus aus alu. Design-kühlkörper mit CLT label. Dadurch wird der lichtstrom, Lichtfarbe, und die Lebensdauer garantiert.



M234 TL.01.C9630 Ø 159 H 650



M234 VL.01.C9630 Ø 159 H 2000

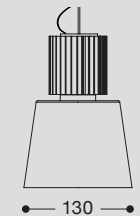
M234 HL.01.C1000 Ø 159 H 2000

keen  
Lichtdesign

Design: Egbert Keen

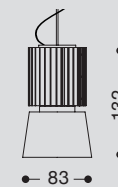


### Numitor 130



M 252HL.02

### Numitor 83



M 252HL.01

Type nr.		Citizen LED		Type nr.		Citizen LED	
Photometric		Beam angle		Photometric		Beam angle	
Type	code		Data	Type	code		Data
M252HL.02	C0730	21°	C-04	M252HL.01	C4430	25°	C-03
	C0830	36°			C4530	36°	
	C0930	56°			C4630	50°	
	C1030	73°			Xicato LED		
					code angle Data		
	XE 30	21°	X-04		XC 30	41°	X-03
	XF30	40°			XD 30	56°	
	XG30	59°					

## Numitor

**UK** Frozen Fins fixtures of the Numitor series, made of aluminum, have the CLT label that guarantees the luminous flux, light color and lifespan.

**NL** Frozen Fins armaturen type Numitor uit aluminium, voorzien van het CLT label dat garant staat voor behoud van lichtstroom, lichtkleur en levensduur.

**D** Frozen Fins leuchten type Numitor aus alu. Design-kühlkörper mit CLT label. Dadurch wird der lichtstrom, Lichtfarbe, und die Lebensdauer garantiert.

Design: Egbert Keen

## Drivers

pag. 58-61

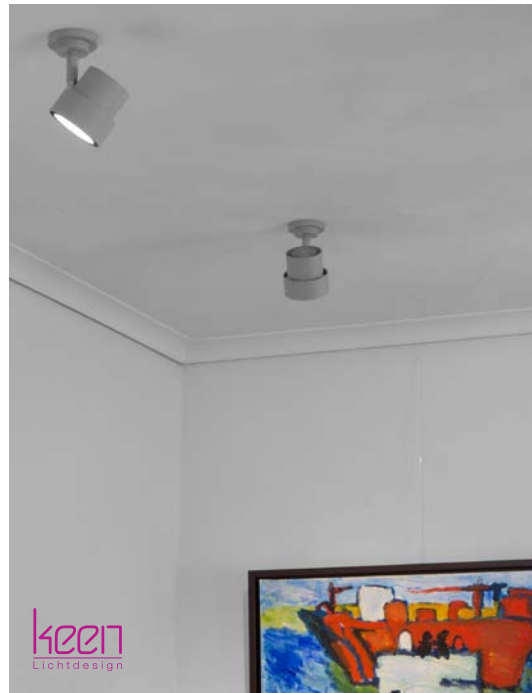
RAL	9005	
	9006	
Special	RAL	

frozen fins

## DATA Matrix

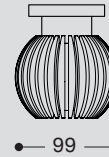
Code	mA	Lm	Lm/W	Vf	W	K	CRI	Code	mA	Lm	Lm/W	Vf	W	K	CRI
C-04	350	1680	139	34,5	12,1	3000	85	C-03	350	1577	126	35,6	12,5	3000	85
	500	2331	131	35,5	17,7	3000	85		500	2160	117	36,9	18,4	3000	85
	700	3143	123	36,6	25,6	3000	85								
X-04	500	1585	120	29,3	13,2	3000	85	X-03	350	1105	119	29,3	9,3	3000	85
	700	2100	111	29,8	18,9	3000	85		500	1490	110	30,0	13,6	3000	85
	1050	3000	103	30,7	29,3	3000	85		700	2000	103	30,7	19,5	3000	85





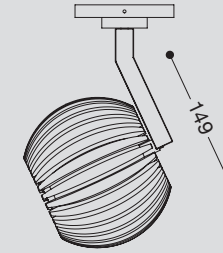


Faunus 99



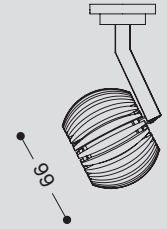
M230 OA

Faunus 149



M232 OS

Faunus 99



M230 OS

Type nr.	Citizen LED		
Photometric		Beam angle	
Type	code	Data	
M230 OA	C4430	25°	C-12
	C4530	36°	
	C4630	50°	

Type nr.	Citizen LED		
Photometric		Beam angle	
Type	code	Data	
M232 OS	C4430	25°	C-03
	C4530	36°	
	C4630	50°	

Type nr.	Citizen LED		
Photometric		Beam angle	
Type	code	Data	
M230 OS	C4430	25°	C-12
	C4530	36°	
	C4630	50°	

## Faunus

**UK** Methusalem fixtures of the Faunus series, made of aluminum, have the CLT label that guarantees the luminous flux, light color and lifespan.

**NL** Methusalem armaturen type Faunus uit aluminium, voorzien van het CLT label dat garant staat voor behoud van lichtstroom, lichtkleur en levensduur.

**D** Methusalem leuchten type Faunus aus alu. Design-kühlkörper mit CLT label. Dadurch wird der lichtstrom, Lichtfarbe, und die Lebensdauer garantiert.

Design: Egbert Keen



### DATA Matrix

Code	mA	Lm	Lm/W	Vf	W	K	CRI
C-03	350	1577	126	35,6	12,5	3000	85
	500	2160	117	36,9	18,4	3000	85
C-12	250	1159	131	34,7	8,7	3000	85
X-03	350	1105	119	29,3	9,3	3000	85
	500	1490	110	30,0	13,6	3000	85
	700	2000	103	30,7	19,5	3000	85

### Drivers pag. 58-61

RAL 9018	
RAL 6034	
RAL 7037	
Special	RAL

Methusalem





# Numitor

**UK** Frozen Fins fixtures of the Numitor series, made of aluminum, have the CLT label that guarantees the luminous flux, light color and lifespan.

**NL** Frozen Fins armaturen type Numitor uit aluminium, voorzien van het CLT label dat garant staat voor behoud van lichtstroom, lichtkleur en levensduur.

**D** Frozen Fins leuchten type Numitor aus alu. Designkühlkörper mit CLT label. Dadurch wird der lichtstrom, Lichtfarbe, und die Lebensdauer garantiert.

Design: Egbert Keen

## Drivers pag. 58-61

RAL	9005	
	9006	
Special	RAL	

frozen fins

### Numitor 403



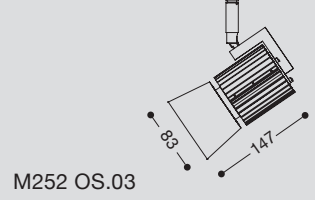
M250 OS.03

### Numitor 703



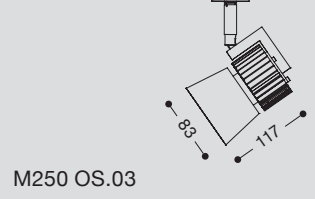
M252 OS.03

### Numitor 403



M252 OS.03

### Numitor 703



M250 OS.03

Type nr.		Citizen LED		Type nr.		Citizen LED	
Photometric		Beam angle		Photometric		Beam angle	
Type	code		Data	Type	code		Data
M250 OS.03	C4430	25°	C-02	M252 OS.03	C4430	25°	C-03
	C4530	36°			C4530	36°	
	C4630	50°			C4630	50°	
				Xicato LED			
	code	angle	Data		code	angle	Data
	XA 30	41°	X-02		XC 30	41°	X-03
	XB 30	56°			XD 30	56°	

## DATA Matrix

Code	mA	Lm	Lm/W	Vf	W	K	CRI
C-02	250	1159	131	34,7	8,7	3000	85
	350	1577	126	35,6	12,5	3000	85
C-03	350	1577	126	35,6	12,5	3000	85
	500	2160	117	36,9	18,4	3000	85

Code	mA	Lm	Lm/W	Vf	W	K	CRI
X-02	350	720	129	17,6	5,6	3000	85
	500	965	119	18,0	8,1	3000	85
	700	1300	111	18,4	11,7	3000	85
X-03	350	1105	119	29,3	9,3	3000	85
	500	1490	110	30,0	13,6	3000	85
	700	2000	103	30,7	19,5	3000	85



## Minos 79



M236 OS

## Minos 99



M238 OS



# Minos Tellus

**UK** Methusalem fixtures made of aluminum, have the CLT label that guarantees the luminous flux, light color and lifespan.

**NL** Methusalem armaturen uit aluminium, voorzien van het CLT label dat garant staat voor behoud van lichtstroom, lichtkleur en levensduur.

**D** Methusalem leuchten aus alu. Designkühlkörper mit CLT label. Dadurch wird der Lichtstrom, Lichtfarbe, und die Lebensdauer garantiert.

Design: Egbert Keen

## Tellus 64



M246 OS

## Tellus 79

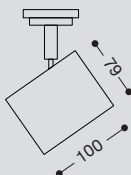


M248 OS

Type nr.		Citizen LED	
Photometric		Beam angle	
Type	code		Data
<b>M236 OS</b>	C4430	25°	<b>C-03</b>
	C4530	36°	
	C4630	50°	
<b>Xicato LED</b>			
code	angle	Data	
XC 30	41°	<b>X-03</b>	
XD 30	56°		

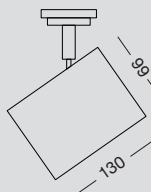
Type nr.		Citizen LED	
Photometric		Beam angle	
Type	code		Data
<b>M238 OS</b>	C0730	21°	<b>C-04</b>
	C0830	36°	
	C0930	56°	
	C1030	73°	
<b>Xicato LED</b>			
code	angle	Data	
XE 30	21°	<b>X-04</b>	
XF30	40°		
XG30	59°		

## Minos 79



M 236 OS

## Minos 99

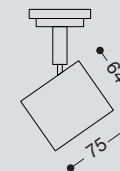


M 238 OS

Type nr.		Citizen LED	
Photometric		Beam angle	
Type	code		Data
<b>M246 OS</b>	C4130	20°	<b>C-01</b>
	C4230	32°	
	C4330	43°	

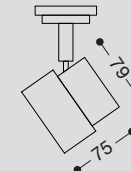
Type nr.		Citizen LED	
Photometric		Beam angle	
Type	code		Data
<b>M248 OS</b>	C4430	25°	<b>C-02</b>
	C4530	36°	
	C4630	50°	

## Tellus 64



M 264 OS

## Tellus 79



M 248 OS

## DATA Matrix

Code	mA	Lm	Lm/W	Vf	W	K	CRI
<b>C-01</b>	350	386	121	9,1	3,2	3000	85
	500	524	110	9,5	4,7	3000	85
<b>C-03</b>	350	1577	126	35,6	12,5	3000	85
	500	2160	117	36,9	18,4	3000	85
<b>C-04</b>	350	1680	139	34,5	12,1	3000	85
	500	2331	131	35,5	17,7	3000	85
	700	3143	123	36,6	25,6	3000	85

Code	mA	Lm	Lm/W	Vf	W	K	CRI
<b>C-02</b>	250	1159	131	34,7	8,7	3000	85
	350	1577	126	35,6	12,5	3000	85
<b>X-03</b>	500	1490	110	30,0	13,6	3000	85
	700	2000	103	30,7	19,5	3000	85
<b>X-04</b>	500	1585	120	29,3	13,2	3000	85
	700	2100	111	29,8	18,9	3000	85
	1050	3000	103	30,7	29,3	3000	85

## Drivers pag. 58-61

RAL 9018

RAL 6034

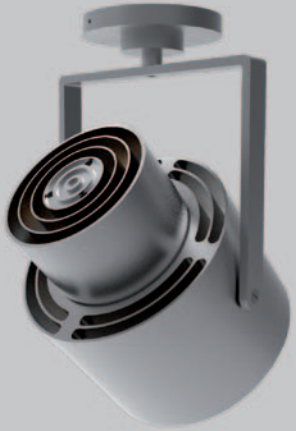
RAL 7037

Special RAL

Methusalem



Rhesus 159



# Rhesus

**UK** Methusalem fixtures of the Rhesus series, made of aluminum, have the CLT label that guarantees the luminous flux, light color and lifespan.

**NL** Methusalem armaturen type Rhesus uit aluminium, voorzien van het CLT label dat garant staat voor behoud van lichtstroom, lichtkleur en levensduur.

**D** Methusalem leuchten type Rhesus aus alu. Design-kühlkörper mit CLT label. Dadurch wird der lichtstrom, Lichtfarbe, und die Lebensdauer garantiert.

Design: Egbert Keen

Rhesus 159



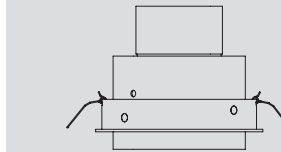
M244 RF



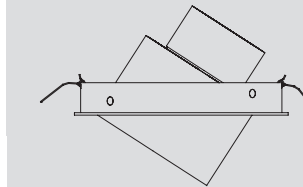
M244 DK

## Drivers pag. 58-61

RAL 9018	
RAL 6034	
RAL 7037	
Special	RAL



M244 RF  
ø 187 mm H 96-148 mm



M244 DK  
ø 243 mm H 130 mm

Type nr.		Citizen LED	
Photometric		Beam angle	
Type	code		Data
M244 RF M244 DK	C0730	21°	C-07
	C0830	36°	
	C0930	56°	
	C1030	73°	
		Xicato LED	
code	angle	Data	
XH 30	21°	X-07	
XJ 30	40°		
XK 30	59°		

Methusalem

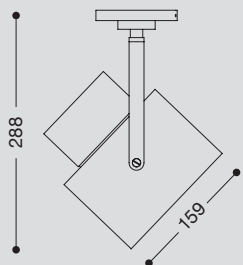
## DATA Matrix

Code	mA	Lm	Lm/W	Vf	W	K	CRI
C-09	700	3395	141	34,5	24,1	3000	85
	900	4281	135	35,1	31,6	3000	85
	1050	4924	132	35,6	37,4	3000	85
	1200	5548	128	36,1	43,3	3000	85
	1400	6350	124	36,6	51,3	3000	85
	X-09	500	2030	130	31,2	15,6	3000
700		2700	121	31,9	22,3	3000	85
1050		3850	113	32,5	34,1	3000	85
1400		5000	107	33,5	46,8	3000	85

Code	mA	Lm	Lm/W	Vf	W	K	CRI
C-07	500	2474	146	33,8	16,9	3000	85
	700	3395	141	34,5	24,1	3000	85
	900	4281	135	35,1	31,6	3000	85
	1050	4924	132	35,6	37,4	3000	85
	X-07	500	2030	130	31,2	15,6	3000
700		2700	121	31,9	22,3	3000	85
1050		3850	113	32,5	34,1	3000	85



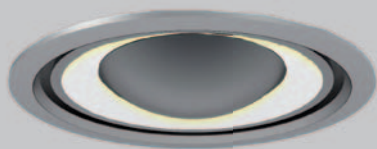
M244 OS



M244 OS

Type nr.	Citizen LED		
Photometric		Beam angle	
Type	code	Data	
M244 OS	C1930	17°	C-09
	C2030	25°	
	C2130	50°	
	C9430	114°	
code	angle	Data	
XO 30	25°	X-09	
XP 30	41°		
XR 30	51°		

## Latinus 159



M234 RF



M 234 RF  
 ø 187 mm H 60 mm

Type nr.		Citizen LED	
Photometric		Beam angle	
Type	code		Data
M234	C1000	114°	C-05

## Recess

**UK** Methusalem fixtures of Recess series, made of aluminum, have the CLT label that guarantees the luminous flux, light color and lifespan.

**NL** Methusalem armaturen type Recess uit aluminium, voorzien van het CLT label dat garant staat voor behoud van lichtstroom, lichtkleur en levensduur.

**D** Methusalem leuchten type Rhesus aus alu. Design-kühlkörper mit CLT label. Dadurch wird der lichtstrom, Lichtfarbe, und die Lebensdauer garantiert.

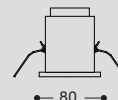
Design: Egbert Keen

## Tellus 64



M246 RF

Type nr.		Citizen LED	
Photometric		Beam angle	
Type	code		Data
M246 RF	C4130	20°	C-01
	C4230	32°	
	C4330	43°	



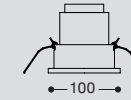
M 246 RF  
 ø 65 mm H 75 mm

## Tellus 79



M248 RF

Type nr.		Citizen LED	
Photometric		Beam angle	
Type	code		Data
M248 RF	C4430	25°	C-12
	C4530	36°	
	C4630	50°	



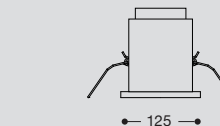
M 248 RF  
 ø 80 mm H 75 mm

## Minos 99



M238 RF

Type nr.		Xicato LED	
Photometric		Beam angle	
Type	code		Data
M238 RF	XE 30	21°	X-03
	XC30	41	
	XD30	56	



M 238 RF  
 ø 100 mm H 75 mm

## DATA Matrix

Code	mA	Lm	Lm/W	Vf	W	K	CRI
C-01	350	386	121	9,1	3,2	3000	85
	500	524	110	9,5	4,7	3000	85
X-03	350	1105	119	29,3	9,3	3000	85
	500	1490	110	30,0	13,6	3000	85
C-05	350	1680	139	34,5	12,1	3000	85
	500	2331	131	35,1	17,7	3000	85
C-12	250	1159	131	34,7	8,7	3000	85

## Drivers

pag. 58-61

RAL 9018	
RAL 6034	
RAL 7037	
Special	RAL

Methusalem

KEEN  
 Lichtdesign



Faunus 99



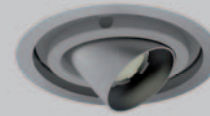
M230 DK

Faunus 149



M232 DK

Tellus 64



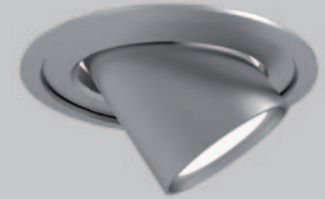
M246 DK

Minos 79



M236 DK

Minos 99



M238 DK

## Recess

**UK** Methusalem fixtures of the Recess series, made of aluminum, have the CLT label that guarantees the luminous flux, light color and lifespan.

**NL** Methusalem armaturen type Recess uit aluminium, voorzien van het CLT label dat garant staat voor behoud van lichtstroom, lichtkleur en levensduur.

**D** Methusalem leuchten type Rhesus aus alu. Design-kühlkörper mit CLT label. Dadurch wird der lichtstrom, Lichtfarbe, und die Lebensdauer garantiert.

Design: Egbert Keen

Type nr.		Citizen LED	
Photometric		Beam angle	
Type	code	Data	
<b>M230 DK</b>	C4130	20°	<b>C-12</b>
	C4230	32°	
	C4330	43°	

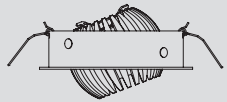
Type nr.		Xicato LED	
Photometric		Beam angle	
Type	code	Data	
<b>M232 DK</b>	XC 30	41°	<b>X-03</b>
	XD 30	56°	

Type nr.		Citizen LED	
Photometric		Beam angle	
Type	code	Data	
<b>M246 DK</b>	C4130	25°	<b>C-01</b>
	C4230	36°	
	C4330	50°	

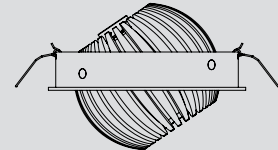
Type nr.		Xicato LED	
Photometric		Beam angle	
Type	code	Data	
<b>M236 DK</b>	XC30	41°	<b>X-13</b>
	XD30	56°	

Type nr.		Xicato LED	
Photometric		Beam angle	
Type	code	angle	Data
<b>M238 DK</b>	XC30	41°	<b>X-03</b>
	XD30	56°	

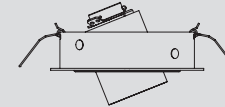
88



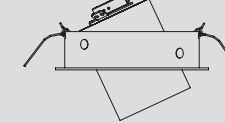
M230 DK  
ø 137 mm H 65 mm



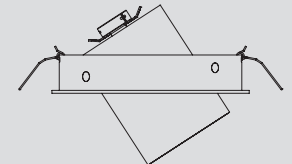
M232 DK  
ø 187 mm H 86 mm



M246 DK  
ø 137 mm H 68 mm



M236 DK  
ø 137 mm H 77 mm



M238 DK  
ø 187 mm H 88 mm

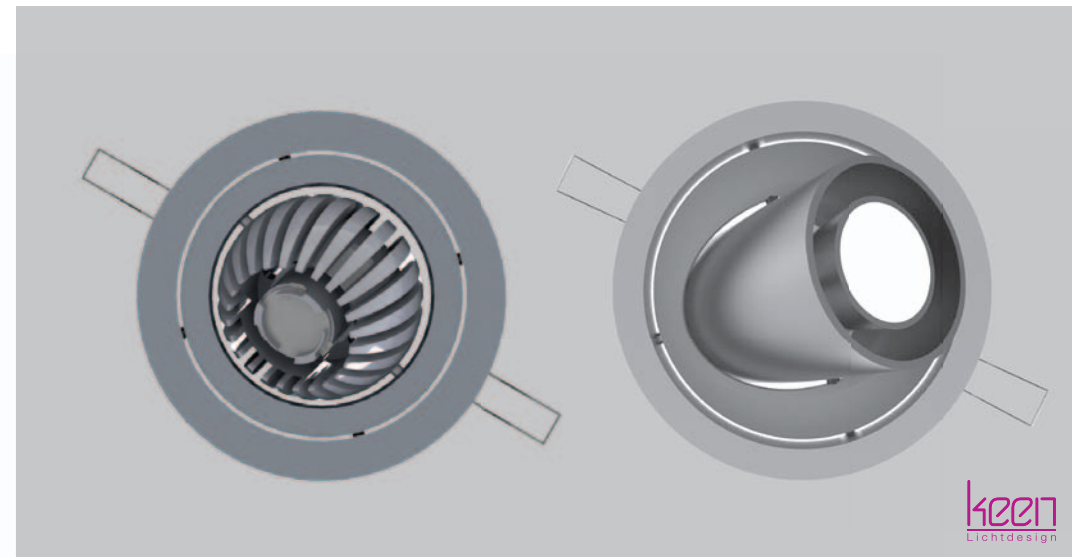
## DATA Matrix

Code	mA	Lm	Lm/W	Vf	W	K	CRI
<b>C-01</b>	500	524	110	9,5	4,7	3000	85
<b>X-03</b>	350	1105	119	29,3	9,3	3000	85
	500	1490	110	30,0	13,6	3000	85
	700	2000	103	30,7	19,5	3000	85
<b>C-12</b>	250	1159	131	34,7	8,7	3000	85
<b>X-13</b>	350	1105	119	29,3	9,3	3000	85
	500	1490	110	30,0	13,6	3000	85

## Drivers pag. 58-61

RAL 9018	
RAL 6034	
RAL 7037	
Special	RAL

Methusalem





Dido 60



M229 OA

Dido 61



M229 OG

Tellus 64



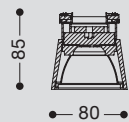
M246 OA

Type nr.		Citizen LED	
Photometric		Beam angle	
Type	code	Data	
M229 OA	C4130	20	
	C4230	32	C-01
	C4330	43	

Type nr.		Citizen LED	
Photometric		Beam angle	
Type	code	Data	
M229 OG	C0000	114°	C-01

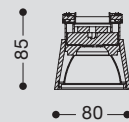
Type nr.		Citizen LED	
Photometric		Beam angle	
Type	code	Data	
M246 OA	C4130	20°	
	C4230	32°	C-01
	C4330	43°	

Dido 60



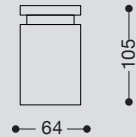
M 229 OA

Dido 61



M 229 OG

Tellus 64



M 246 OS

## Add On

**UK** Methusalem fixtures made of aluminum, have the CLT label that guarantees the luminous flux, light color and lifespan.

**NL** Methusalem armaturen uit aluminium, voorzien van het CLT label dat garant staat voor behoud van lichtstroom, lichtkleur en levensduur.

**D** Methusalem leuchten aus alu. Designkühlkörper mit CLT-label. Dadurch wird der Lichtstrom, Lichtfarbe, und die Lebensdauer garantiert.

Design: Egbert Keen

Minos 79



M236 OA

Minos 99



M238 OA

Type nr.		Citizen LED	
Photometric		Beam angle	
Type	code	Data	
M236 OA	C4430	25°	C-03
	C4530	36°	
	C4630	50°	
<b>Xicato LED</b>			
	code	angle	Data
	XC 30	41°	X-03
	XD 30	56°	

Type nr.		Citizen LED	
Photometric		Beam angle	
Type	code	Data	
M238 OA	C0730	21°	C-04
	C0830	36°	
	C0930	56°	
	C1030	73°	
<b>Xicato LED</b>			
	code	angle	Data
	XE 30	21°	X-04
	XF30	40°	
	XG30	59°	

## DATA Matrix

Code	mA	Lm	Lm/W	Vf	W	K	CRI
C-01	350	386	121	9,1	3,2	3000	85
	500	524	110	9,5	4,7	3000	85
C-03	350	1577	126	35,6	12,5	3000	85
	500	2160	117	36,9	18,4	3000	85
X-03	350	1105	119	29,3	9,3	3000	85
	500	1490	110	30,0	13,6	3000	85
	700	2000	103	30,7	19,5	3000	85

Code	mA	Lm	Lm/W	Vf	W	K	CRI
C-04	350	1680	139	34,5	12,1	3000	85
	500	2331	131	35,5	17,7	3000	85
	700	3143	123	36,6	25,6	3000	85
X-04	500	1585	120	29,3	13,2	3000	85
	700	2100	111	29,8	18,9	3000	85
	1050	3000	103	30,7	29,3	3000	85

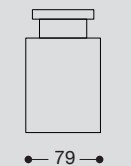


## Drivers pag. 58-61

RAL 9018	
RAL 6034	
RAL 7037	
Special	RAL

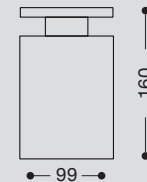
Methusalem

Minos 79



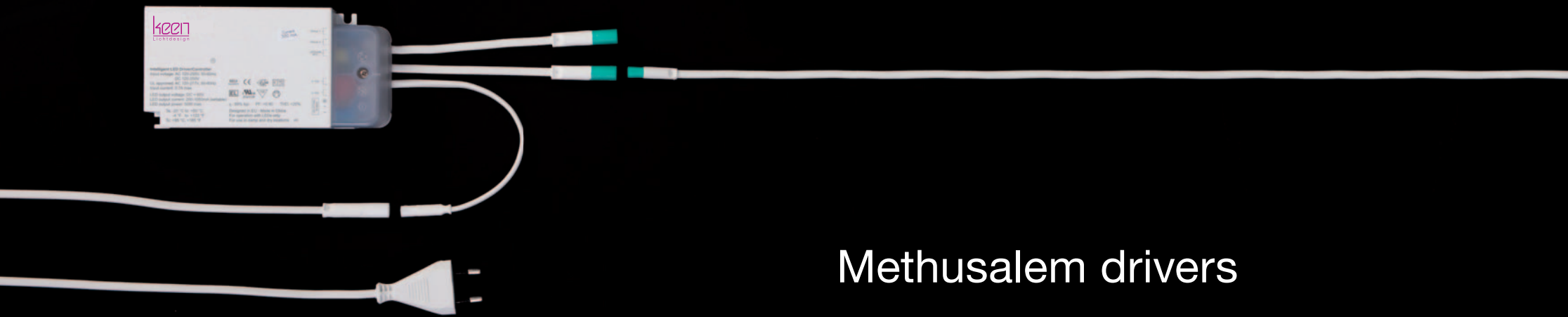
M 236 OS

Minos 99



M 238 OS





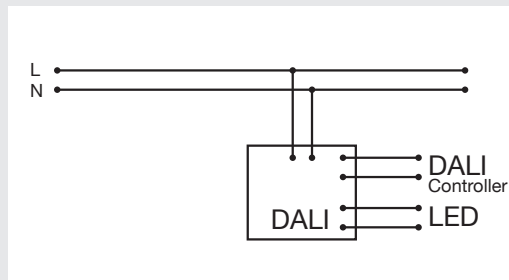
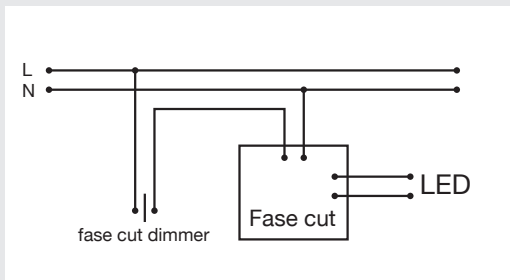
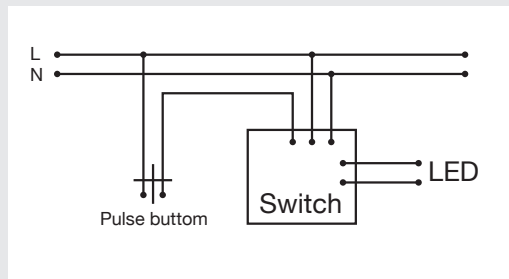
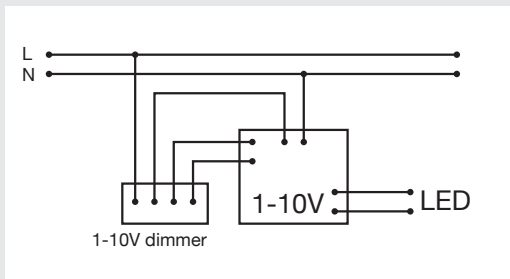
# Methusalem drivers

## Dimming of constant current LED drivers

**UK** Dimming of constant current drivers. For determining the correct driver you need to know the circuitry or the dimming system. There are a number of different dimming systems which all have their own way of wiring.  
(see schedules below).

**NL** Voor het bepalen van de juiste driver moet het schakel- of dimsysteem bekend zijn. Er zijn verschillende dim sturing systemen met elk hun eigen bedradingswijze.  
(zie schema's hieronder)

**D** Zur Bestimmung des benötigten Treibers muss die Art der Schaltung / Dimmung vom Projekt bekannt sein. Es gibt verschiedene Dim systemen, jede mit ihrer eigenen Verdrachtung Weise.



## Important

**UK** In order to achieve the required light strength the current (mA) will determine the choice of the driver. The LED voltage ( $V_f$ ) may not exceed the  $V_f$  value of the driver.

This also applies to the capacity (W) of the LED. More information is available in Fig. A on page 60-61

## Belangrijk

**NL** Om de gewenste verlichtingssterkte bereiken is de stroom (mA) bepalend bij de keuze van de driver.

Daarbij mag de ledspanning ( $V_f$ ) de  $V_f$  waarde van de driver niet overschrijden. Dit geldt ook voor het vermogen (W) van de led. Informatie vindt U in fig. A en op pag. 60-61

## Wichtig

**D** Um die gewünschte Beleuchtungsstärke zu erreichen, ist die Steuerstrom entscheidend bei der wahl des Treiber.

Die Ledspannung ( $V_f$ ) darf die  $V_f$ -Werte des Treibers nicht überschreiten. Dies gilt auch für die kapazität (W) der LED. Informationen finden Sie in der fig. A und auf Seite 60-61.

Fig. A

DATA Matrix							
Code	mA	Lm	Lm/W	$V_f$	W	K	CRI

Current

↑

Stuurstroom  
Stromstärke

LED voltage

↑

Ledspanning  
Ledspannung

Capacity

↑

Vermogen  
Kapazität

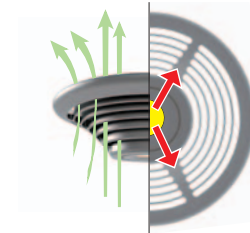
Plug & Play Drivers – Non dimming							
Type	mA	Vf	W Max	Power factor	eff %	Range %	Dimension
DH-10-250 N	250	6-40	10	0,95	87		180x32x32
DH-10-350 N	350	6-28	10	0,95	87		180x32x32
DT-15-350 N	350	21-43	15	0,91	75		165x43x30
DT-20-350 N	350	25-57	20	0,95	86		102x51x30
DH-20-350 N	350	24-56	20	0,98	88		32x150x31
DM-25-350 N	350	42-72	25		85		145x38x22
DT-35-350 N	350	50-100	35	0,98	90		160x82x34
DH-10-500 N	500	6-18	10	0,91	85		30x97x43
DH-28-500 N	500	24-56	28	0,98	88		32x150x31
DT-20-500 N	500	18-40	20	0,95	86		102x51x30
DT-35-500 N	500	35-70	35	0,98	90		160x82x34
DT-15-700 N	700	10-21	15	0,91	70		165x43x30
DT-20-700 N	700	13-29	20	0,87	82		102x51x30
DT-30-700 N	700	21-43	30	0,95	80		165x43x30
DT-35-700 N	700	25-50	35	0,98	90		160x82x34
DT-60-700 N	700	47-85	60	0,98	91		160x82x34
Plug & Play Drivers - Dim 1-10V, PWM (Pulse)							
DH-15-270 P	270	12-58	15	0,98	83	5-100	180x32x32
DH-07-350 P	350	6-20	7	0,90		5-100	180x32x32
DT-10-350 P	350	14-28	10	0,95	90	10-100	102x51x30
DH-17-350 P	350	11-48	17	0,98	86	5-100	181x30x43
DM-25-350 P	350	6-54	25	0,95	85		105x68x23
DE-030-350 P	350	55	30	0,90	86	0-100	210x41x34
DE-050-350 P	350	2x60	50	0,90	86	0-100	153x76x31
DE-100-350 P	350	4x60	100	0,90	86	0-100	388x42x30
DH-22-450 P	450	11-48	22	0,98	86	5-100	180x32x32
DH-10-500 P	500	6-20	10	0,90	83	5-100	181x32x32
DH-24-500 P	500	11-48	24	0,98	86	5-100	141x30x43
DE-030-500 P	500	55	30	0,90	86	0-100	210x41x34
DM-40-500 P	500	2-80	40	0,90	85		124x82x23
DE-050-500 P	500	2x60	50	0,90	86	0-100	153x76x31
DM-60-500 P	500	2-90	60	0,90	85		124x82x23
DE-100-500 P	500	4x60	100	0,90	86	0-100	388x42x30
DH-14-700 P	700	6-20	14	0,90	83	5-100	181x32x32
DM-25-700 P	700	6-36	25	0,90	83		105x68x23
DH-33-700 P	700	11-48	33	0,98	86	5-100	181x32x32
DE-030-700 P	700	55	30	0,90	86	0-100	210x41x34
DE-050-700 P	700	2x60	50	0,90	86	0-100	153x76x31
DE-100-700 P	700	4x60	100	0,90	86	0-100	388x42x30

Plug & Play Drivers - Dim fase cut (leading & trailing edge)							
Type	mA	Vf	W Max	Power factor	eff %	Range %	Dimension
DH-15-260 F	260	30-58	15	0,95	78	3-100	141x30x43
DR-06-350 F	350	3-22	6	0,40	79		58x35x21
DT-10-350 F	350	14-28	10	0,95	90	10-100	102x51x30
DT-15-350 F	350	21-42	15	0,95	90	10-100	102x51x30
DH-18-350 F	350	30-52	18	0,95	83	3-100	141x30x43
DR-06-500 F	500	3-12	6	0,40	70		58x35x21
DT-10-500 F	500	10-20	10	0,95	90	10-100	102x51x30
DT-15-500 F	500	14-30	15	0,99	97	10-100	102x51x30
DH-20-500 F	500	20-40	20	0,95	83	3-100	141x30x43
DH-10-700 F	700	7-15	11	0,90	80	5-100	141x30x43
DT-14-700 F	700	10-21	14	0,99	97	5-100	102x51x30
DT-25-700 F	700	16-39	25	0,99	97	5-100	145x51x30
DH-33-700 F	700	28-47	33	0,98	85	5-100	180x32x32
Plug & Play Drivers - Dim DALI (Switch)							
DH-15-270 D	270	15-58	15	0,96	85	10-100	180x32x32
DH-07-350 D	350	6-20	7	0,90	82	1-100	180x32x32
DH-17-350 D	350	15-48	17	0,96	85	10-100	180x32x32
DE-030-350 D	350	55	30	0,90	86	0-100	210x41x34
DE-050-350 D	350	2x60	50	0,90	86	0-100	153x76x31
DE-100-350 D	350	4x20	100	0,90	86	0-100	388x42x30
DH-22-450 D	450	15-48	22	0,96	85	10-100	180x32x32
DH-10-500 D	500	6-20	10	0,90	80	1-100	180x32x32
DH-24-500 D	500	15-48	24	0,96	85	10-100	180x32x32
DE-030-500 D	500	55	30	0,90	86	0-100	210x41x34
DE-050-500 D	500	2x60	50	0,90	86	0-100	153x76x31
DE-100-500 D	500	4x60	100	0,90	86	0-100	388x42x30
DH-14-700 D	700	6-20	14	0,90	83	1-100	180x32x32
DH-30-700 D	700	15-43	30	0,96	85	5-100	180x32x32
DE-030-700 D	700	55	30	0,90	86	0-100	210x41x34
DE-050-700 D	700	2x60	50	0,90	86	0-100	153x76x31
DE-100-700 D	700	4x60	100	0,90	86	0-100	388x42x30

LF 0023.200 Primary connecting cable 2000 mm  
Aansluitkabel primair 2000 mm  
Anschlusskabel AC primair 2000 mm



The primary connecting cable needs to be ordered separately.  
De primaire aansluitkabel dient separaat besteld te worden.  
Primäranschlusskabel 240 V muss separat bestellt werden.



Cool Led Technology

Rectas  
Methusalem

