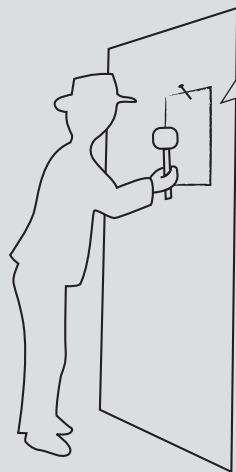


Manifest



1. zonder licht is leven ondenkbaar
2. zonder licht geen vorm, kleur en architectuur
3. zonder licht geen emotie, gevoel en contact
4. zonder licht geen heden, verleden en toekomst
5. licht is net als eten en drinken een eerste levensbehoefte

Manifest

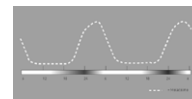
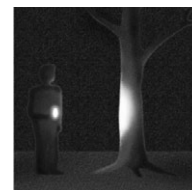
We all know what light is
but it's not easy to tell
what it is

Licht maakt niet alleen dat we zien, maar bepaalt ook hoe we de dingen zien. Goede verlichting is belangrijk voor lichaam en geest. Licht regelt onze biologische klok plus onze lichaamstemperatuur en daarmee ons dag- en nachtritme. Licht beïnvloedt al onze zintuigen en grijpt in op onze stemming en presentatie.

Expert

Keen is de expert op het gebied van licht en licht-toepassingen. Het bedrijf wil al haar kennis en kunde uitdragen. Alle kennis wordt op professioneel wijze verwerkt en gebundeld, opdat de mens optimaal kan functioneren.

Goede verlichting is belangrijk voor ons lichaam en onze geest. Licht regelt namelijk onze biologische klok, onze lichaamstemperatuur, onze stemming en seksuele behoefte. Daarom moeten wij goed nadenken over de verlichting thuis, op kantoor, in ziekenhuizen, in café's of waar dan ook.



Wat is licht

Het enige wat wij van licht kunnen zien, is de bron en het vlak waarop het licht reflecteert. De weg die het licht gaat, is niet zichtbaar

Onze biologische klok krijgt zijn instructies van het licht en regelt de productie van het hormoon melatonine en daarmee onze slaappatronen, stemmingen, eetlust, seksuele behoefte en prestatie.

Natuurlijk licht

De hemel is overdag één groot helder vlak, verlicht door de stralen van de zon. Het licht reflecteert op de aarde, waardoor boven ons de helderheid groter is dan onder ons. Dat licht heeft tevens een grote gelijkmatigheid.

's Avonds en 's nachts is dat precies andersom: de hemel is donker, het maanlicht weerkaatst het licht op de aarde die dat licht weer reflecteert. Daarom hebben we 's nachts de grootste helderheid onder en naast ons, en zijn de contrasten groot.

Conclusie

We kunnen alleen een goede verlichting realiseren als we natuurlijke helderheidsverhoudingen creëren. Onze biologische processen zijn hierop afgestemd en bepalend voor ons welzijn, gezondheid en prestatie.

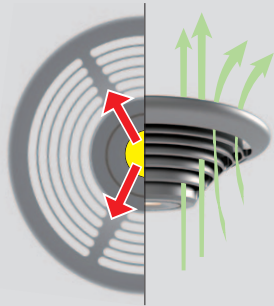
Licht om bij te leven

Egbert Keen, de enige lichtfilosoof van ons land helpt mensen en bedrijven met hun verlichting. In dit handzame boek geeft hij dieper inzicht in het fenomeen licht en geeft hij praktische handreikingen voor een goede verlichting, van keuken tot slaapkamer, van ontvangstruimte tot sporthal.

Het boek is te bestellen via de website.

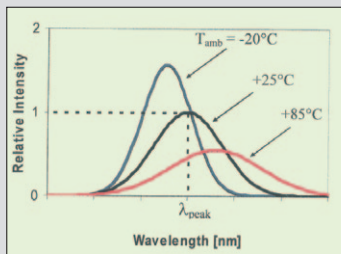


Cool Led Technology



Licht dat niet dooft

Het Cool Led Technology label is een kwaliteitsgarantie voor duurzaam gebruik en komt rechtstreeks voort uit onderzoek naar de toepassing van led-chips in verlichtingsarmaturen. Daaruit ontstond een geheel nieuwe generatie verlichtingsarmaturen met een passief warmteopname en actief afgiftesysteem.



Cool Led Technology – CLT

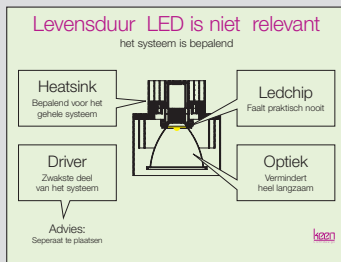
Een ledchip zet ongeveer 70% van zijn energie om in warmte. Deze warmteontwikkeling is in hoge mate bepalend voor levensduur, lichtstroom en de lichtkleur.

Als de temperatuur van de chip toeneemt, heeft dat gevolgen:

- dramatische afname van de levensduur;
- sterke vermindering lichtstroom (Lm);
- instabiele kleurtemperatuur.

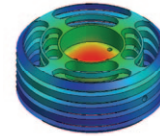
De lichtstroom en lichtkwaliteit afhankelijk van thermisch design

Bij een goed thermisch ontwerp en een kwalitatief goede ledchip is de levensduur van de chip niet relevant. Deze faalt praktisch nooit. De heatsink is bepalend voor het gehele systeem en de drivers vormen het zwakste deel daarvan. Om die reden alsmede vanwege de temperatuur (max. 50° omgevingstemperatuur), is het beter deze separaat van de chipbehuizing te plaatsen. De optiek vermindert langzaam, maar is eenvoudig uitwisselbaar.

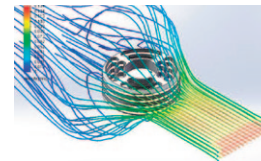


CLT – label

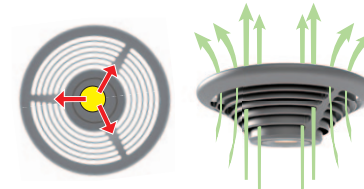
Egbert Keen deed een onderzoek naar de effectiviteit van koellichamen die verlichtingsfabrikanten in veel gevallen toepassen. Zijn conclusie luidt dat die veelal overgenomen zijn uit andere elektronietoepassingen en voor de verlichtingsarmaturen niet effectief genoeg zijn. De meeste koellichamen hebben een redelijke warmteopname maar geen goede afgifte, juist door die manier van toepassen.



Keen ontwikkelde vervolgens een koelsysteem waarbij de prioriteit bij de warmteafgifte ligt, om zo de effectiviteit te verhogen. Hij testte daarbij verschillende koelvormen op warmteopname.

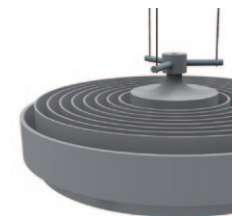


Om de warmteafgifte te optimaliseren, volgde hij de luchtstromen en testte hij ook de turbulentie in een windtunnel.



Daaruit ontstond een ontwerpmodus dat de warmte van de chip direct naar de buitenkant transporteert en opgenomen in de koelvinnen.

Door de opstijgende luchtstromen die langs de vinnen voeren - tot bijna aan de chip - wordt de warmte van het armatuur afgevoerd.



Armaturen en lichtbron zijn als het ware samengesmolten tot één elektronisch product. Op deze wijze ontstond een geheel nieuwe generatie verlichtingsarmaturen, opgebouwd uit modulaire elementen, waarnaar believen technische als creatieve elementen kunnen worden aan toegevoegd.

De armatuur zijn dus design-koellichamen, gemaakt uit aluminium. 'Design follows function': niets aan de armaturen is overbodig; alles heeft zijn functie.

Pay for Light



Achtergrond

De natuur zorgt voor het behoud van de aarde. Het is de natuur die al het leven mogelijk maakt. De mens is slechts een gast op deze aarde en niet de gastheer zoals hij zich vaak gedraagt. Om de relatie met de aarde meer in balans te brengen, wordt het steeds noodzakelijker dat we zuiniger omgaan met onze omgeving en grondstoffen. De westerse consumptiemaatschappij produceert bijvoorbeeld elk jaar meer dan 50 miljoen ton elektronisch afval. Dat kan niet doorgaan.

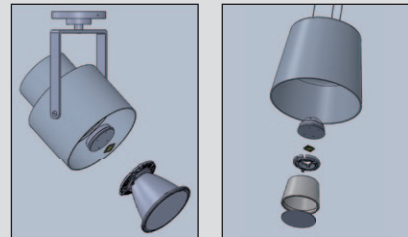
Oneindige levensduur

Keen ontwerpt en produceert energiezuinige verlichtingsarmaturen met een oneindige levensduur. Het kan echt! Modulaire verlichtingsarmaturen die zijn opgebouwd uit uitneembare componenten. Deze componenten zijn eenvoudig uitwisselbaar of te vervangen door componenten voorzien van de laatste, lichttechnische ontwikkelingen.

De kwaliteit van de armaturen en de wijze waarop de componenten zijn ondergebracht in de armaturen, vormen een garantie voor langdurig gebruik. De tijdloze vormgeving van de armaturen zorgt bovendien voor een hoge, esthetische beleving. Alles wordt in Nederland geproduceerd.

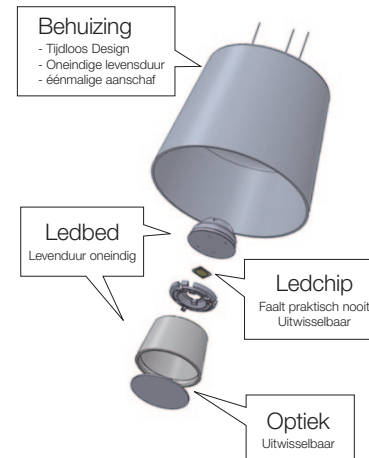
Redenen genoeg om te kiezen voor Pay for Light!

- Duurzaam gebruik van grondstoffen;
- Kwaliteitsverlichting met zeer lage energiekosten;
- Facilitaire besparing: geen onderhoudskosten;
- Duidelijke gebruikskosten, geen risico's;
- Investering over langere periode uitgestreken;
- Door hergebruik op termijn nog lagere kosten;
- Altijd voorzien van de allerlaatste lichttechnieken;
- Materialen zijn inleverbaar tegen een restwaarde.



Pay for Light!

Wat betekent het concept Pay for Light? Men koopt het licht, en sluit een gebruiksovereenkomst (voor bepaalde tijd) af voor de armaturen die dat mogelijk moeten maken. De gebruiker betaalt uitsluitend voor het gebruik, inclusief de service. Het is een duurzame oplossing, zonder risico's en met heldere maandelijkse kosten.



Circulair gebruik

Aan het eind van een overeenkomst kan Keen Licht Design de armaturen van de nieuwste technieken voorzien en met de gebruiker een nieuwe overeenkomst aangaan. Dat betekent dat na afloop van een overeenkomst, door het hergebruik van materialen, een goedkopere vervolgovereenkomst kan worden afgesloten. De ontwikkeling van de ledchip gaat snel en de verwachting is dat de lichtstroom in de komende jaren nog sterk zal toenemen. Dit levert ook nog eens een geschat energievoordeel op van circa 30% tot wel 50%.

Material pasport

Alle materialen worden, per ruimte, opgenomen in een Material Pasport. Alleen materialen voorzien van een CLT label (Cool Light Technology) kunnen in een overeenkomst en in het Material Pasport worden opgenomen.

Diverse typen overeenkomsten

Material Use

- De gebruiker is geen eigenaar van de materialen, maar verwerft het gebruiksrecht (voor een overeengekomen periode), inclusief een serviceovereenkomst.
- De gebruiker kan na afloop van de overeenkomst componenten laten uitwisselen tegen de dan geldende, moderne technieken. Daarna sluit men weer een nieuwe overeenkomst.
- Bij het aangaan van een nieuwe overeenkomst met nieuwe materialen, bepaalt Keen Licht Design de restwaarde van de materialen uit de voorgaande overeenkomst. Deze restwaarde wordt vervolgens verrekend in de nieuwe gebruiksovereenkomst.

Koop

- Overeenkomst die de gebruiker eigenaar maakt van de materialen.
- Optioneel: een onderhoudscontract voor bepaalde tijd.
- Bij afloop van de overeenkomst kan de eigenaar de armaturen naar de nieuwste technieken laten renoveren en een nieuwe overeenkomst aangaan.

Creative lighting engineers

Keen Lichtdesign wil een kennisbank zijn op het gebied van licht en verlichten. Samen met andere creatieve "licht" geesten reiken onze ambities ver. Om die reden ontwerpen we professionele verlichtingsconcepten en -systemen, in samenwerking met enkele zorgvuldig geselecteerde strategische partners.

Originele
oplossingen
die het
gemiddelde
ontstijgen

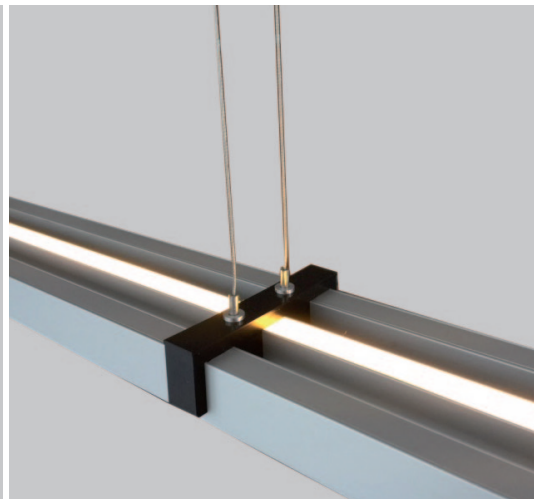
Oplossingen die vooral passen in een circulaire economie met armaturen die niet alleen energievriendelijk zijn maar ook herbruikbaar of recyclebaar. Echter, voor alles om voor de mens een situatie te creëren waarin men optimaal kan functioneren, presteren of recreëren.

Licht op de juiste plaats.



Rectas

Rectas, het Latijnse woord voor rechte lijnen en dat zijn deze serie technisch decoratieve, directe en of indirect stralende LED verlichtingsarmaturen. Er zijn 3 uitvoeringen, Aurelius, Bredero en Cicero. Uitgevoerd in aluminium met zwarte of houten details. Leverbaar in verschillende lengten en met lichtstromen tot wel 4500Lm per meter. Speciale lengtes op aanvraag.

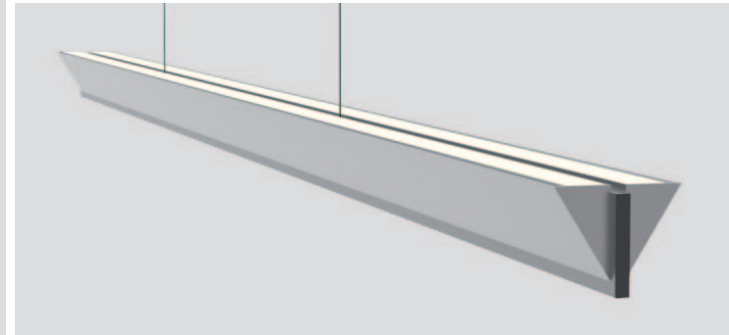
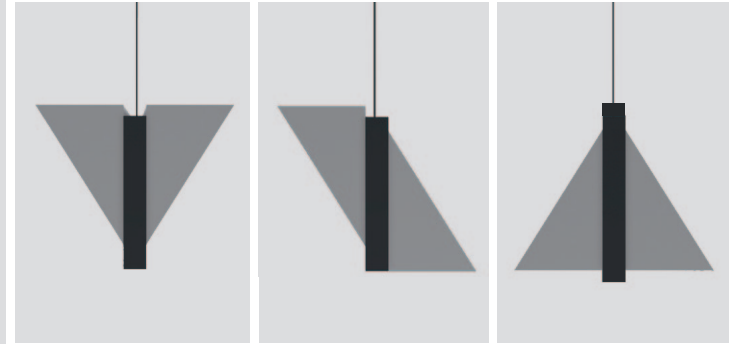


keon
Lichtdesign

DUTCH DESIGN

Design:
Egbert Keen

developed and
produced in
The Netherlands



Led & Inductie

Verlichtingssystemen die zijn opgebouwd uit modulaire elementen. Naar believen kunnen zowel technische als decoratieve elementen eraan worden toegevoegd. Overal toepasbaar, variatie genoeg: armaturen tot meer dan 20.000Lm. Alle ontwerpen zijn gebaseerd op de Cool Led Technology, waardoor een levensduur van wel 100.000 uur kan worden bereikt.

keen
Lichtdesign

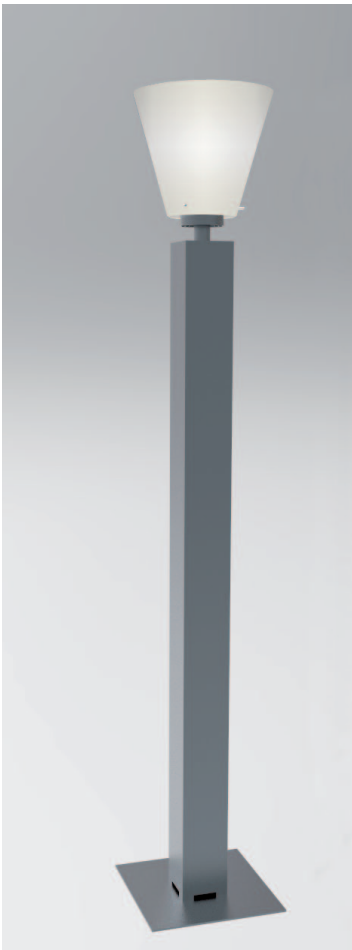
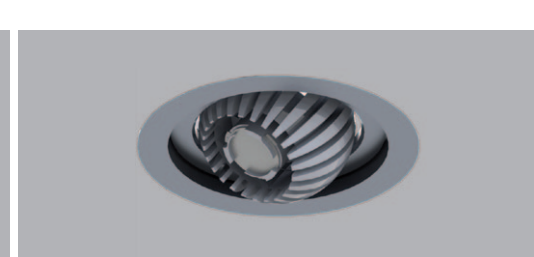
DUTCH
DESIGN

Design:
Egbert Keen

developed and
produced in
The Netherlands

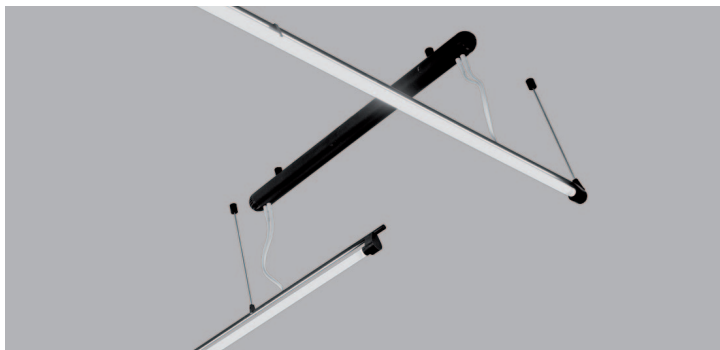
Inductie

Led



Nudility

Een verlichtingssysteem in haar volle naaktheid. Enkel een dragende buis uit glasvezel van slechts 10 mm doorsnede waarin de bedrading is opgenomen en de techniek aan is verbonden. D.m.v. diverse verbindingselementen kunnen prachtige lichtlijnen werden gecreeerd maar ook grote ornamenten voor in representatieve ruimten. Alle onderdelen zijn standaard in het zwart afgewerkt en het systeem is af te hangen op elke hoogte.

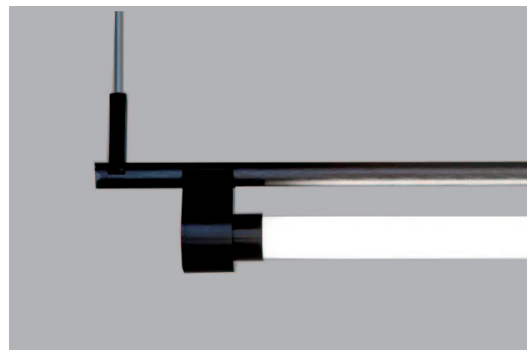
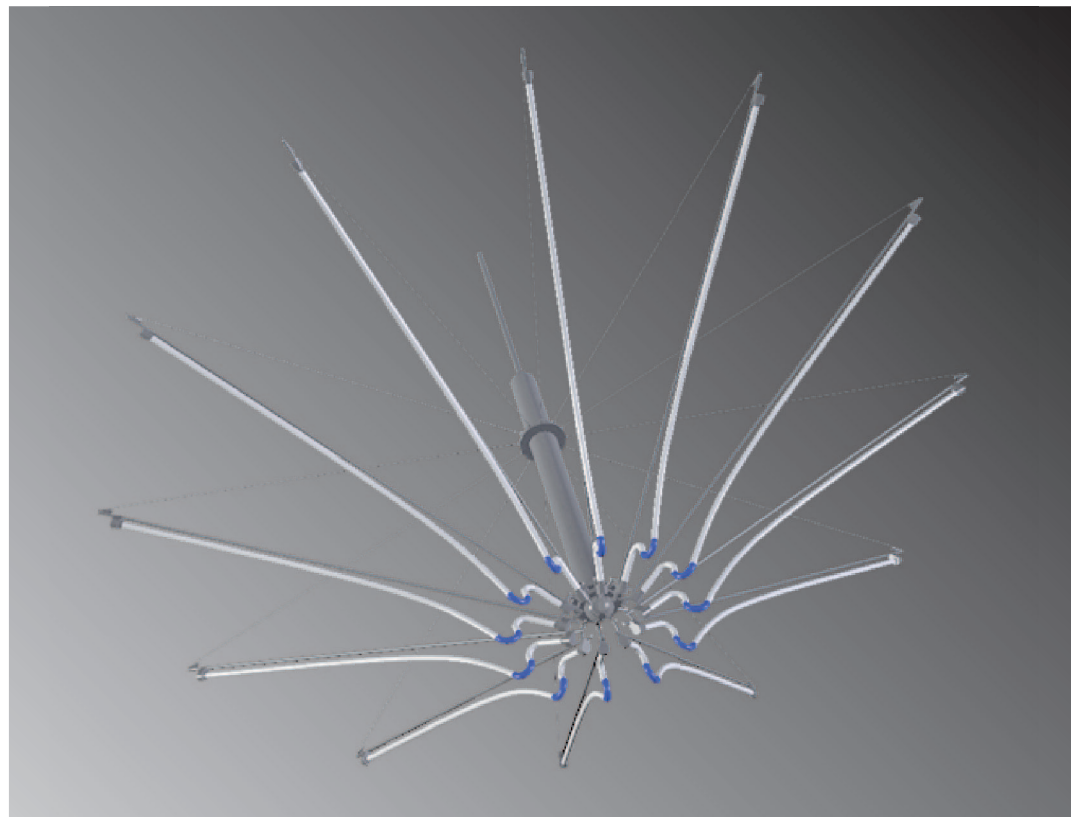


keen
Lichtdesign

DUTCH DESIGN

Design:
Egbert Keen

developed and
produced in
The Netherlands



Ljocht

Frisian Outdoor Lighting

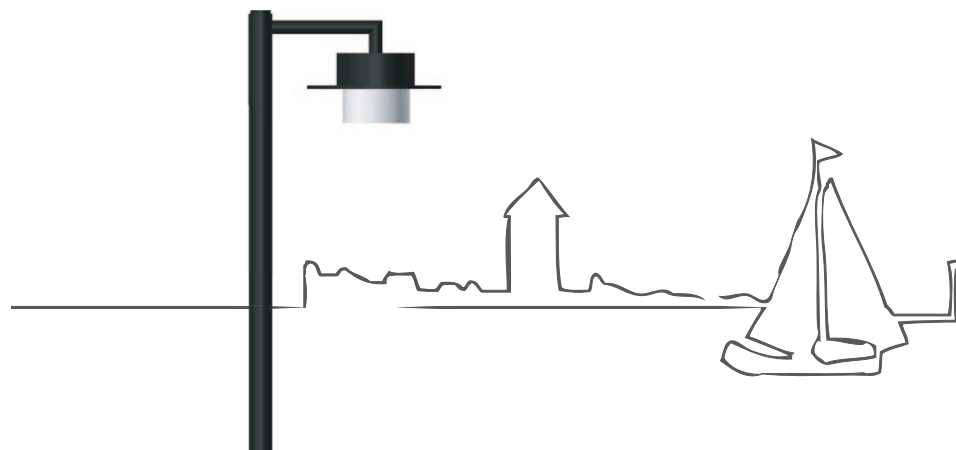
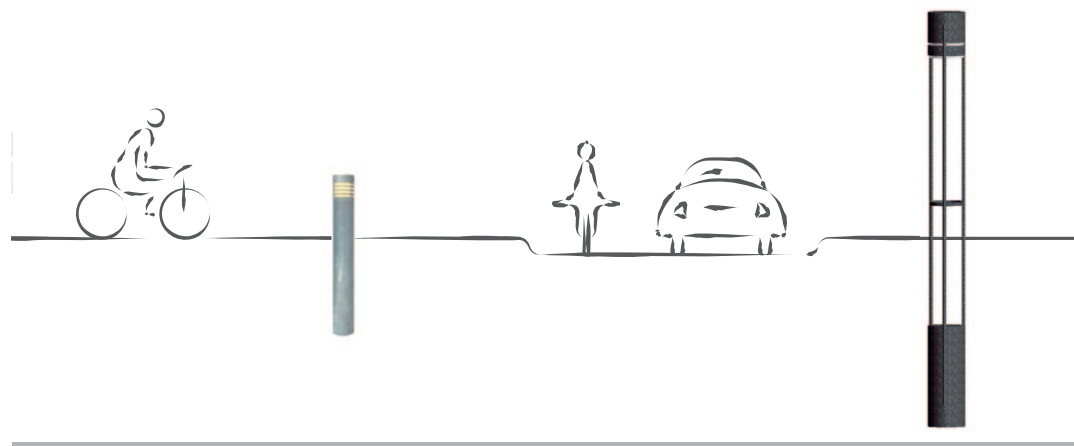
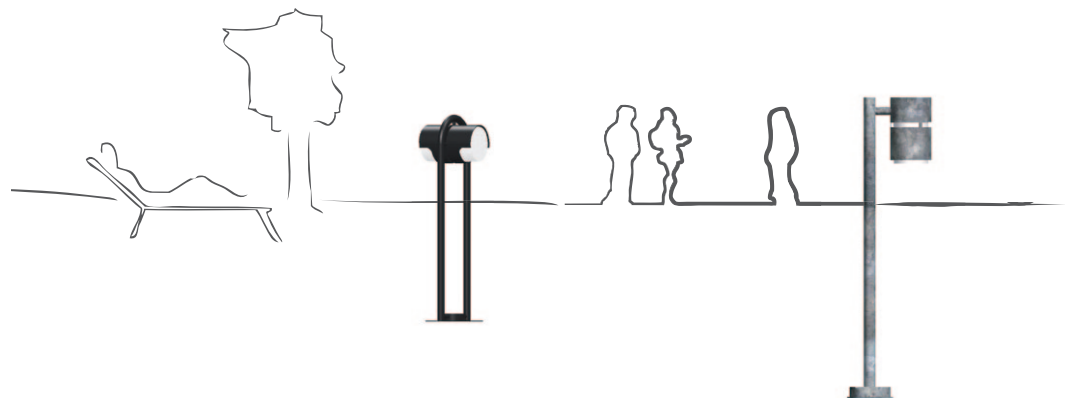
Friesland: een provincie in het noorden van Nederland met een eigen identiteit en taal - het Frysk. De mensen zijn stoer, aards en eigenzinnig. Met deze achtergrond ontwierp Egbert Keen een buitenverlichting-programma dat is vervaardigd uit gegalvaniseerd staal en uit geëpoxeerd elektrolytisch verzinkt staal.

keen
Lichtdesign

DUTCH
DESIGN

Design:
Egbert Keen

developed and
produced in
The Netherlands



Niets uit deze uitgave mag worden verveelvuldigd en/of openbaar gemaakt door middel van druk, fotokopie, microfilm of op welke andere wijze ook, zonder voorafgaande schriftelijke toestemming van Keen Lichtdesign.

Fouten en of wijzigingen in maten en uitvoeringen voorbehouden.

Keen Lichtdesign Jeltewei 94 8622 XV Hommerts tel.: 0514 560 203 hetlicht@keenlichtdesign.nl www.keenlichtdesign.nl